

# Beetle

Fakta och utrustningspaket





# Beetle 1,6



Bilden visar tygklädsel Domino.



## Basutrustning

- ABS-bromsar med EBF (elektronisk bromskraftsfördelning)
- Krockkuddar för förare och främre passagerare
- Sidokrockkuddar fram
- Automatisk startspärr (godkänd av SSF)
- Eluppvärmd bakruta
- Högt monterat tredje bromslykt
- Bältessträckare fram
- ESP (Elektroniskt Stabilitets Program) med bromsassistance
- Intervalläge för torkarna, inställbart i 4 lägen
- 4 st lastsurrningsöglor
- Fullstort reservhjul
- Räckviddsinställning för strålkastare
- Serviceintervall-indikator
- Servostyrning
- Uppvärmda spolarmunstycken
- 12-volts eluttag i bagageutrymmet och mellan framstolarna
- Inklätt bagagerum
- Blomvas fram
- Fällbart baksäte
- Cigarettändare
- Damm- och pollenfilter med aktivt kol

- Eluppvärmda framstolar
- Höjinställbar förarstol
- Förvaringsfack på baksidan av framstolarna
- Låsbart handskfack med belysning
- Innerbelysning med fördröjningsautomatik
- Instegs- och varningsbelysning i dörrar
- Klocka och yttertemperaturmätare
- Belysta make-upspeglar i solskydden
- 2 st mugg/burkhållare fram
- Höjinställbara nackskydd bak
- Höjd- och vinkelinställbara nackskydd fram
- Ratt ställbar i höjd- och längsled
- Varvräknare
- Värmeinsläpp till baksäte
- Eluppvärmda och elinställbara backspeglar
- Backspeglar och dörrhandtag lackerade i bilens färg
- Dimbakljus
- Heltäckande hjulsidor
- Helförzinkad kaross
- Stålfälgar 6 Jx15 med däck 195/65 R15
- Stötfångare lackerade i bilens färg
- Tonat värmeskyddsglas
- Vita sidoblinkers

## Solida Standard-lacker



\*Pristillägg



# Beetle Highline

2.0, Turbo, TDI/90



Bilden visar läderklädsel Cream.



Svart.

Flanellgrå.

Cream.

Gul.

Röd.

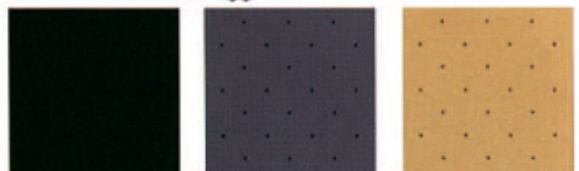
Blå.

Grön.

## Urustning utöver Bas

- Fjärrstyrt centrallås med inbrottskydd, Safe-system
- Elfönsterhissar
- Framstolar med Easy-Entry funktion
- Radio med 6 st högtalare fram och takantenn
- Förberedelse för CD-växlare
- Höjdinställbar passagerarstol
- Stålfälgar 6 1/2 Jx16 med däck 205/55 R16
- Textilmattor
- Mittarmstöd fram med förvaringsfack
- Dimstrålkastare (Turbo)
- Automatiskt uppfällbar bakspoiler (Turbo)
- Ratt, växelspaksknopp/damask och handbromshandtag i läder (Turbo)
- Luftkonditionering (Turbo)

## Läderklädsel mot tilläggskostnad.



Svart.

Flanellgrå.

Cream.

## Metallic-lacker\*



Cybergren



Reflexsilver



Platinumgrå



Ravennablå

## Pärleffekt-lacker\*



Marlinblå

\*Pristillägg





Beetle	1,6	2,0	Turbo	TDI/90
Motor	4-cylindrar 8-ventiler Multi-Point-Injection Katalysator	4-cylindrar 8-ventiler Multi-Point-Injection Katalysator	4-cylindrar 20-ventiler Multi-Point-Injection Turbo Laddluftkylare Katalysator	4-cyl direktinsprutad Turbodiesel Laddluftkylare Katalysator
Volym cm <sup>3</sup>	1596	1984	1781	1896
Cylinder diameter/slaglängd mm	81/77,4	82,5/92,8	81/86,4	76,5/75,6
Effekt kW (hk) vid r/min	75(102) 5600	85(115) 5200	110(150) 5800	66(90) 4000
Max vridmoment Nm vid r/min	148/3800	170/2400	220/2000-4200	210/1900
Kompressionsförhållande	10,5:1	10,5:1	9,5:1	19,5:1
Bränsle	Blyfri 95 oktan	Blyfri 95 oktan	Blyfri 95 oktan	Diesel alt. RME
Prestanda acceleration 0-100 km/h(sek) man/aut	11,6	10,9	9,0	13,1
Toppfart km/h, man/aut	179	185	203	171
Drivsystem	Framhjulsdrift			
Växellåda	5/-	5/4	5/-	5/-
Hjulupphängning fram	Fjäderben med triangelformade nedre länkar, självstabiliserande styrning. Krängningshämmare.			
Hjulupphängning bak	Torsionaxel med separata fjädrar och gastrycksdämpare. Spårkorrigerande bakaxelupphängning. Krängningshämmare.			
Spårvidd (mm) fram	1508			
Spårvidd (mm) bak	1494			
Styrsystem	Kuggstångstyrning med servo.			
Vändcirkel (m)	10,9			
Bromsar fram	Låsningfria bromsar ABS med elektronisk bromskraftsfördelning EBF. Skivbromsar runt om (ventilerade fram).			
Bromsar bak	Skivbromsar			
Fälgar	Stål 6J x 15	Stål 6J x 16	Stål 6J x 16	Stål 6J x 16
Däck	195/65 R15	205/55 R16	205/55 R16	205/55 R16
Elsystem Batteri (Ah) Generator (A)	60/90			80/120
Bagageutrymme lådliter enligt Autograph	141			
Lastvolym med nedfällt baksäte/liter (enligt VDA)	527			
Tjänstevikt (kg)**	1310	1330	1360	1360
Totalvikt	1620	1650/1675	1700	1675
Max släpvagnsvikt (kg) <sup>1)</sup>	1000			
Fordonsskatt	1376	1376	1376	5136
Försäkringspremieklass	3/15/15	4/15/15	4/17/17	3/15/15

## Bränsledeklaration (Enligt Konsumentverkets riktlinjer 93/116/EG.)

### Bränsleförbrukning l/100 km, man/aut

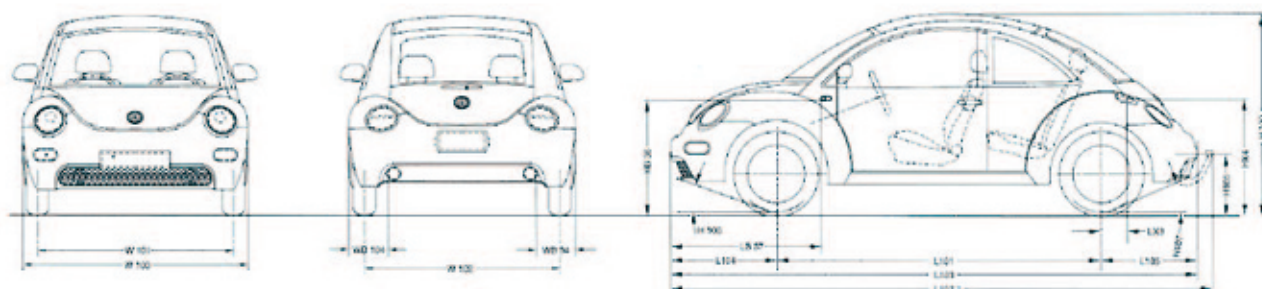
Blandad körning	7,5	8,7/9,2	8,1	5,2
Stadskörning	10,3	11,8/12,9	11,0	6,8
Landsvägskörning	5,9	6,9/7,0	6,4	4,3
Tankvolym (liter ca)	55			
CO <sub>2</sub> -utsläpp (g/km)	199	209/221	194	140
Miljöklass	1	1/3	1	3

\*Angivet värde gäller för last upp till taket. \*\*Preliminära värden. Angiven tjänstevikt gäller bil i grundversion. Fabriken bestämmer tjänstevikten individuellt beroende på bilens utrustningsnivå. Lastförmågan är skillnaden mellan den angivna totalvikten och tjänstevikten. Om tjänstevikten höjs minskas lastförmågan.

1) Max släpvagnsvikt kan endast utnyttjas fullt ut om föraren har rätt körkortsklass. 2) Ännu ej fastställt. 3) RME med specifikation enligt DIN 51606. 4) Fr o m modellår 02 (6-vxl).



## Beetle



### Tillvalsutrustning

- Läderinredning
- Elmanövrerad glassollucka
- Lättmetallfälgar "Monte Carlo" 6 1/2x16 med däck 205/55 R16
- Metallic/pärleffekt
- CD-växlare för 6 st skivor, monterad i bagageutrymmet
- Farthållare
- Luftkonditionering (standard Turbo)

### Garantier:

1 års Nybilsgaranti. 3 års Vagnskadeförsäkring - Europagaranti. 3 års Lackgaranti. 12 års Rostskyddsgaranti mot genomrostning utan krav på efterbehandling. Garantivillkoren finns beskrivna i garantibeviset.

MobilitetsGaranti: Gäller vid driftstopp som inte vållats av föraren och omfattar hjälp på plats, hyrbil eller övernattnig på hotell. Förnyas vid varje grundservice.

### Serviceintervaller:

Service görs enligt bilens intervallindikering. Beetle med bensinmotor omfattas av Longlife-service vilket innebär att körsätt och körförhållanden bestämmer intervallerna. Vid bästa möjliga förhållanden kan intervallerna uppgå till 3000 mil eller 2 år (gäller bensinmotorer). Från modellår 2002 har även Beetle TDI Longlife-service.



SVENSKA VOLKSWAGEN AB, 151 88 SÖDERTÄLJE

Vi reserverar oss för eventuella ändringar och avvikelser. Angivna priser för endast ses som en prisindikation. Det står varje återförsäljare fritt att bestämma sina egna priser.