



**Das Auto.**

# **Golf Plus fakta**

# **CrossGolf fakta**





**Golf Plus**



# Utrustning Golf Plus

## Golf Plus Trendline

Standard för 1,6, TSI 140, TDI 105 samt TDI 140.

### SÄKERHET/TRYGGHET

- ABS-bromsar med EBF (elektronisk bromskraftsfördelning)
- Bältespåminnare för båda framstolarna
- Bältessträckare fram
- Damm- och pollenfilter
- ESP (antisladdsystem) med EDS (elektronisk differentialspärr) + ASR (antispinnreglering) med bromsassistent
- Förzinkad kaross
- Krockkudde i full storlek för förare och främre passagerare, även urkopplingsbar med nyckel för passagerare
- Krängningshämmare fram och bak
- Nackskydd med whiplash-skydd på framstolarna
- Nackskydd samt 3-punktsbälte på samtliga sittplatser
- Sidokrockkudde för förare och passagerare
- Sidokrockskyddsgardin fram och bak
- Startspärr, elektronisk

### INTERIÖR

- 12-volts eluttag fram
- Baksätet fällbart samt skjutbart 16 cm i längsled
- Baksätets ryggstödslutning är justerbar
- Elfönsterhissar fram och bak
- Förarstol med steglös höjdinställning
- Glasögonfack i taket
- Instrumentbelysning med blått ljus
- Mittarmstöd bak med mugghållare
- Mugg-/burkhållare, två fram och en bak
- Radio RCD 300 med CD-spelare 2x20W och fyra högtalare fram samt takantenn. CD-spelaren kan även spela mp3-filer
- Ratt, ställbar i höjd- och längsled
- Två läslampor fram och bak
- Yttertemperaturmätare

### EXTERIÖR

- Dubbelstrålkastare med kromade insatser
- Skivbromsar fram och bak (ventilerade fram)
- Stålfälgar 6J x 15" med 195/65 R15-däck
- Stötskyddslister på stötfångarna och på sidorna, svarta
- Ytterbackspeglar, svarta, elinställbara/eluppvärmda samt med integrerade blinkers

### ÖVRIGA FUNKTIONER

- Centrallås, fjärrstyrt
- Genomlastningslucka i ryggstöd bak
- Lastsurrningsöglor
- Reservhjul av viktbesparande typ
- Servostyrning, Servotronic med progressiv servoverkan
- Upplåsning av tankluckan inifrån
- Variabelt lastgolv i bagageutrymmet
- Värmskyddsglas, gröntonat

## Trendline med Masterspaket Utöver Trendline

Tillval för 1,6, TSI 140, TDI 105 samt TDI 140.

### INTERIÖR

- Farthållare
- Färddator Plus med multifunktionsdisplay
- Kylt handskfack
- Luftkonditionering, Climatic, halvautomatisk
- Läderratt, 3-ekrad med multifunktion för radio och färddator
- Mugghållare mellan framstolarna, med jalusi och kapsylöppnare
- Mittarmstöd mellan framstolarna, med luftutsläpp till baksätet
- Växelspaksknopp och handbromsgrepp i läder
- Radio RCD 300 Plus med CD-spelare 4x20W och fyra extra högtalare bak. CD-spelaren kan även spela mp3-filer
- Regnsensor, automatiskt avbländbar innerbackspegel, Coming home-/Leaving home-funktion för strålkastarna samt golvbelysning fram som tänds när dörrarna öppnas
- Steglös höjdinställning på passagerarstolen fram samt reglerbart svankstöd på framstolarna
- Textilmattor med färganpassad kantsöm
- Tygklädsel "Surprise" anthracite/titan black

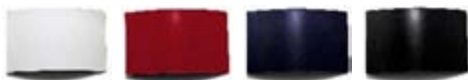
### EXTERIÖR

- Lackerade ytterbackspeglar, dörrhandtag, stötskyddslister på stötfångare samt sidolister
- Lättmetallfälg "Misano" 6½ J x 15" med 195/65 R15 däck

Paketet kan även kombineras med klimatanläggning, 2 zons, Climatronic

Samtliga lacker valbara till alla modeller.

### SOLIDA STANDARD-LACKER



Candy White Tornado Red Pearl Blue Black

### METALLIC-LACKER (pristillägg)



Reflex Silver Sage Green United Grey Sunset Red Shadow Blue

### PÄRLEFFEKT-LACKER (pristillägg)



Blue Graphite Black Magic



# Trendline

Standard för 1,6, TSI 140, TDI 105 och TDI 140.



Förarmiljö Golf Plus Trendline.

# Trendline med Masterspaket

Tillval för 1,6, TSI 140, TDI 105 samt TDI 140.



Förarmiljö Golf Plus Trendline med Masterspaket.



ESP antisladdsystem.



Radio RCD 300 med CD-spelare.



Farthållare.



Halvautomatisk luftkonditionering (Climatic).



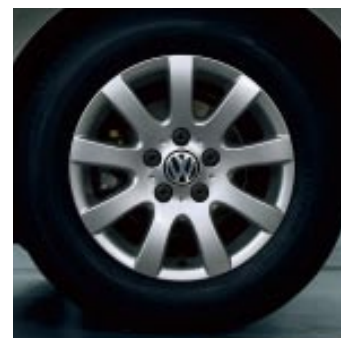
Whiplash-skydd på framstolarna.



Stålfälg 15" med hjulsida i plast.

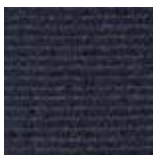


Lackerade stötskyddslister.



Lättmetallfälg 15" "Misano".

Tygklädsel "Media".

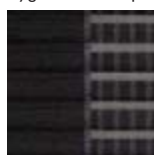


Anthracite



Blue-Anthracite

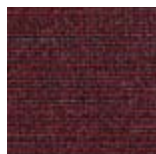
Tygklädsel "Surprise".



Anthracite/Titan Black



Art Grey



Red-Anthracite

# Tillval

Observera att vissa tillval inte går att kombinera med varandra och att vissa lanseras senare. Ta kontakt med din lokala Volkswagen-återförsäljare, så får du veta mer om detta.



Multimediapakets: 6½" bildskärm i taket med DVD-spelare i mittarmstödet fram.



Navigationssystem med touchscreen.



Avtagbar dragkrok.



Elsollucka i glas.



Parkeringsensorer bak.

## SÄKERHET/TRYGGHET

- Parkeringsensorer bak
- Sidokrockkuddar bak

## INTERIÖR

- CD-växelpaket för sex skivor samt mittarmstöd fram
- Elsollucka i glas
- Extra förvaring (fyra extra förvaringsfack i taket över framstolarna, förvaringsnät under hatthyllan samt lastsäkringsnät för bagagerumsgolvet)
- Farthållare
- Färddator
- Färddator Plus med multifunktionsdisplay
- Förvaringsnät under hatthyllan och för bagagerumsgolvet, samt förvaringsfack i taket
- Klimatanläggning, 2-zons, Climatronic
- Luftkonditionering, halvautomatisk
- Läderratt, 3-ekrad, med multifunktion för radio/navigation/färddator Plus/telefon + växelspaksknopp och handbromsgrepp i läder
- Mittarmstöd fram inklusive luftutsläpp till baksätet, samt 12-volts uttag i mittkonsolen och i bagageutrymmet
- Multimediapakets: DVD-spelare, placerad i mittarmstödet fram, 6½" bildskärm i taket, uttag i mittkonsolen för bland annat spelkonsol; 2 par hörlurar ingår (i kombination med Radio RCD 500)
- Navigation RNS 510 DVD. DVD-baserad navigation med touchscreen och inbyggd hårddisk på 30 Gb samt färddator (ej svenskspråkig)
- Navigation RNS 510 DVD Volkswagen Sound 250 W, 10 högtalare, inbyggd hårddisk på 30 Gb samt färddator (ej svenskspråkig)
- Radio RCD 300 Plus med CD-spelare 4x20W och fyra extra högtalare bak. CD-spelaren kan även spela mp3-filer

## LÄTTMETALLFÄLGAR



"Hockenheim" 16"



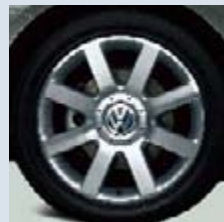
"Grand Prix" 17"



"Zandvoort" 17"



"Estoril" 17"



"Indianapolis" 17"

- Radio RCD 500 med integrerad CD-växlare för sex skivor och soundsystem (åtta kanalers analog förstärkare, totaleffekt 250 W klangavstäm) och tio högtalare. CD-spelaren kan även spela mp3-filer
- Radio RCD 500 med integrerad CD-växlare för sex skivor, 4x20 W och tio högtalare. CD-spelaren kan även spela mp3-filer
- Masterspaket med Climatronic
- Steglös höjdställning på passagerarstolen fram samt reglerbart svankstöd i framstolarna
- Textilmattor

## EXTERIÖR

- Dimstrålkastare, integrerade i stötfångaren
- Lättmetallfälgar "Hockenheim" 6½" x 16" med däck 205/55 R16
- Lättmetallfälgar "Estoril" 7" x 17" med däck 225/45 R17
- Lättmetallfälgar "Grand Prix" 7" x 17" med däck 225/45 R17
- Lättmetallfälgar "Indianapolis" 7" x 17" med däck 225/47 R17
- Lättmetallfälgar "Zandvoort" 7" x 17" med däck 225/45 R17
- Metallic-/pärlfektack
- Sportchassi (sänker upp till 15 mm)

## ÖVRIGA FUNKTIONER

- Dragkrok, avtagbar (exklusive adapter)
- DSG-växellåda
- Fjärrstyrd parkeringsvärmare med timerfunktion via färddatorn (ej 1,6 automat)
- MultiFuel med anpassning för etanol (E85) inklusive motorvärmare (1,6 med manuell växellåda)
- Regnsensor, automatiskt avbländbar innerbackspegel samt Coming home-/Leaving home-funktion för strålkastarna (ljus- och siktpaket)
- Reservhjul, fullstort, på stålfälg (ej kombinerat med Masterspaket)
- Reservhjul, fullstort, på lättmetallfälg
- Rökarpaket (askkopp och tändare)

\* Gäller ej CrossGolf

\*\* Gäller ej BlueMotion eller CrossGolf

# Utrustning CrossGolf

## SAKERHET/TRYGGHET

- ABS-bromsar med EBF (elektronisk bromskraftsfördelning)
- Bältespåminnare för båda framstolarna
- Bältessträckare fram
- Damm- och pollenfilter
- Dimstrålkastare
- ESP (antisladdsystem) med EDS (elektronisk differentialspärr) + ASR (antispinnreglering) med bromsassistent
- Förzinkad kaross
- Krockkudde i full storlek för förare och främre passagerare, även urkopplingsbar med nyckel för passagerare
- Krängningshämmare fram och bak
- Nackskydd med whiplash-skydd på framstolarna
- Nackskydd samt 3-punktsbälte på samtliga sittplatser
- Sidokrockkudde för förare och främre passagerare
- Sidokrockskyddsgardiner fram och bak
- Startspärr, elektronisk

## INTERIÖR

- Baksätets ryggstöd delbart och fällbart
- Elfönsterhissar fram och bak
- Färddator
- Färganpassade dörrsidor
- Förvaringslådor under framstolarna
- Glasögonfack i taket
- Instrumentbelysning med blått ljus
- Luftkonditionering, halvautomatisk: Climatic
- Läderklädd ratt, 3-ekrad med färganpassade sömmar (Ice Silver)
- Läderklädd växelspaksknopp med Cross-logotyp
- Läslampor fram och bak, två st
- Mugg-/burkhållare, två fram och en bak
- Pedaler i aluminium design
- Radio RCD 300 med CD-spelare 2x20W och fyra högtalare fram

- samt takantenn. CD-spelaren kan även spela mp3-filer
- Silverfärgade dekorpaneler på instrumentpanelen
- Sportstolar fram med steglös höjdställning och svankstöd
- Textilmattor med färganpassade kanter
- Tygklädsel "Profil Stone" med ljusare sittytor och sidor i anthracite
- Uppfällbara bord på baksidan av framstolarna
- Växelspaksmanschett med färganpassade sömmar

## EXTERIÖR

- CrossGolf-dekal på bakdörrarna
- Dubbelstrålkastare med kromade insatser
- Förstärkta fjädrar och stötdämpare (höjer bilen upp till 20 mm)
- Skivbromsar fram och bak (ventilerade fram)
- Lättmetallfälgar "Siena" 7Jx17", Sterlingsilver-lackerade med låsbara hjulbultar och 225/45 R17-däck
- Stötfångare i sportig design
- Skärm- och tröskelbreddare, anthracitefärgade
- Stötskyddslister på stötfångarna och på sidorna
- Takreling, silverlackerad
- Ytterbackspeglar, elinställbara/eluppvärmda samt med integrerade blinkers
- Yttertemperaturmätare

## ÖVRIGA FUNKTIONER

- Centrallås, fjärrstyrt
- Eluttag, 12-volts fram
- Lastsurrningsöglor i bagageutrymmet, fyra st
- Reservhjul av viktbesparande typ
- Servostyrning, elektromekanisk
- Upplåsning av tankluckan inifrån
- Värmeskyddsglas, gröntonat

# Tillval

Observera att vissa tillval inte går att kombinera med varandra och att vissa lanseras senare. Ta kontakt med din lokala Volkswagen-återförsäljare, så får du veta mer om detta.

## SAKERHET/TRYGGHET

- Däcktrycks kontroll
- Parkerings sensorer (bak) inklusive nedvinkling av ytterbackspegel på passagerarsidan
- Regnsensor, automatiskt avbländbar innerbackspegel samt Coming Home-/Leaving home-funktion för strålkastarna. (ljus- och siktpaket)
- Sidokrockkuddar bak

## INTERIÖR

- CD-växelpaket för sex skivor samt mittarmstöd fram
- Farthållare
- Färddator Plus med multifunktionsdisplay
- Förarstol, elinställbar, inklusive svankstöd (Sportline)
- Extra förvaring (fyra extra förvaringsfack i taket över framstolarna, förvaringsnät under hatthyllan samt lastsäkringsnät för bagagerumsgolvet)
- Klimatanläggning, 2-zons: Climatronic
- Läderratt, 3-ekrad, med multifunktion för radio/navigation/telefon + växelspaksknopp och handbromsgrepp i läder
- Läderratt, 3-ekrad, växelspaksknopp och handbromsgrepp i läder.
- Mittarmstöd fram inklusive luftutsläpp till baksätet
- Navigation RNS 510 DVD. DVD-baserad navigation med touchscreen och inbyggd hårddisk på 30 Gb samt färddator (ej svenskspråkig)

- Navigation RNS 510 DVD Volkswagen Sound 250 W, 10 högtalare, inbyggd hårddisk på 30 Gb samt färddator (ej svenskspråkig)
- Radio RCD 300 Plus med CD-spelare 4x20W och fyra extra högtalare bak. CD-spelaren kan även spela mp3-filer
- Radio RCD 500 med integrerad CD-växlare för sex skivor och soundsystem (åtta kanalers analog förstärkare, totaleffekt 250 W klangavstämt). CD-spelaren kan även spela mp3-filer
- Radio RCD 500 med integrerad CD-växlare för sex skivor, 4 x 20 W och tio högtalare. CD-spelaren kan även spela mp3-filer
- Rökarpaket (askkopp och tändare)

## EXTERIÖR

- Bi-xenonstrålkastare
- DSG-växellåda
- Elmanövrerad förarstol som även kan höjas i framkant, elställbara svankstöd i båda framstolarna (inklusive förvaringslåda under passagerarstolen)
- Elsollucka i glas
- Metallic-/parleffektlack

## ÖVRIGA FUNKTIONER

- Dragkrok, avtagbar (exklusive adapter)
- Fjärrstyrd parkeringsvärmare med timerfunktion via färddatorn (ej TSI)





Förmiljö med tygklädsel.



Uppfällbara bord.



Dekal på bakdörrarna.



Silverlackerade takrelingar.



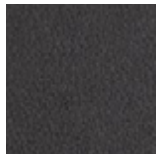
Växelspaksmanschett med färganpassade sömmar.

Tygklädsel "Stone Profile".



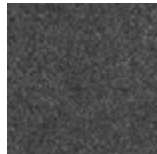
Dark Ice Silver

Läderklädsel "Vienna" (pristillägg).



Anthracite

Alcantara/läderklädsel "Nappa" (pristillägg).



Anthracite

Samtliga lacker valbara till alla modeller.

### SOLIDA STANDARD-LACKER



Black

### METALLIC-LACKER (Pristillägg)



Ice Silver



Reflex Silver



United Grey

### PÄRLEFFEKT-LACKER (Pristillägg)



Blue Graphite

Golf Plus		1,6	TSI 140	CrossGolf TSI 140
<b>Motor</b>		4 cylindrar 8 ventiler Insprutning Trevägs-katalysator	4 cylindrar 16 ventiler Direktsprutning Twincharger (Turbo och kompressor) Trevägs-katalysator	4 cylindrar 16 ventiler Direktsprutning Twincharger (Turbo och kompressor) Trevägs-katalysator
Volym cm <sup>3</sup>		1595	1390	1390
Cyl. diam/slagl (mm)		81/77,4	76,5/75,6	76,5/75,6
Effekt kW (hk) vid r/min		75(102)/5600	103(140)/5600	103(140)/5600
Max vridmoment (Nm) vid r/min		148/3800	220/1500–4000	220/1500–4000
<b>Drivsystem</b>				
Växellåda (antal växlar)	man/aut	5/Tiptronic 6	6/DSG 6	6/DSG 6
Drivning		Fram	Fram	Fram
Hjulupphängning fram/bak				
		Fram: McPherson fjäderben och trelänkad axel. Krängningshämmare. Bak: multilänkaxel med krängningshämmare.		
Spårvidd fram/bak (mm)		1541/1517	1541/1517	1538/1508
Axelavstånd (mm)		2578	2578	2578
Styrsystem				
		Elektromekanisk servostyrning. Servotronic med progressiv servoverkan. Säkerhetsrattstång av teleskoptyp.		
Vändcirkel (m)		10,8	10,8	10,8
Bromsar				
		ABS med elektronisk bromskraftfördelning EBF. Skivbromsar fram och bak, ventilerade fram samt bromsassistent.		
Fälgar/Däck		Stål 6Jx15, 195/65 R15	Stål 6Jx15, 195/65 R15	Lättmetall 7Jx17, 225/45 R17
<b>Elsystem</b>				
Generator (A)/Batteri (Ah)		90/72	110/72	110/72
<b>Bagageutrymme</b>				
Längd uppfällt/nedfällt säte (cm)		82,5/162	82,5/162	82,8/162
Volym uppfällt/nedfällt säte (l)		305–505/1450	305–443/1360	395–505/1450
Tjänstevikt <sup>1)</sup>	man/aut	1490/1520	1530/1560	1550/1580
<b>Totalvikt</b>				
	man/aut	1920/1950	1990/2010	1990/2010
<b>Max släpvagnsvikt (kg)</b>				
	man/aut	1200/1200	1400/1400	1400
<b>Max taklast (kg)</b>				
		75	75	75
<b>Fordonsskatt (kr)</b>				
		1605 (1190 <sup>3)</sup> /1890	1440/1440	1365/1365
<b>Försäkringspremieklass</b>				
		3 13 14	3 13 14	4 14 15
<b>Acceleration 0–100 km/h (sek)</b>				
	man/aut	12,0/13,5	9,3/9,3	9,5/9,4
<b>Toppfart (km/h)</b>				
	man/aut	180/177	202/200	195/193
<b>Bränsledeklaration (l/100 km)</b>				
Blandad körning	man/aut	7,7 <sup>3)</sup> /8,5	7,2/7,2	7,3/7,3
Stadskörning	man/aut	10,2 <sup>3)</sup> /11,5	9,6/9,8	9,7/9,9
Landsvägskörning	man/aut	6,3 <sup>3)</sup> /6,7	5,9/5,7	6,0/6,0
Tankvolym, liter ca		55	55	55
Aktionsradie (mil), bl körning	man/aut	71/64	76/76	79/79
<b>Miljödeklaration</b>				
Bränsle		Blyfri 95	Blyfri 95	Blyfri 95
Dieselpartikelfilter (DPF)		–	–	–
Miljöklass <sup>2)</sup>		2005	2005	2005
CO <sub>2</sub> utsläpp (g/km)	man/aut	183 <sup>3)</sup> /202	172/172	174/174

#### Bränsleförbrukning och avgascertifieringsvärden

Samtliga utsläppsvärden under avsnitten Bränsle- och Miljödeklaration gäller bil i grundversion. Högre utrustningsnivå och eventuell unik svensk utrustning ger högre vikt och därmed högre bränsleförbrukning och CO<sub>2</sub> utsläpp. Fordonsindividuella uppgifter om avgascertifieringsvärden och CO<sub>2</sub> finns i bilregistret. Information om koldioxidbaserad fordonsskatt samt partikelfilterrabatt för dieslar finns på vägverkets hemsida, [www.vagverket.se](http://www.vagverket.se) (Klicka på "Fordon", "Fordonsskatt", "Ny vägtrafikskattelag" i nämnd ordning).

#### Återvinning

Minst 85% används till återvinning och återanvändning. I enlighet med förordningen om producentansvar för bilar, SFS 1997:788, erbjuder Volkswagens bilägare att kostnadsfritt lämna in sina uttjänta bilar för återvinning. För mer information om hur Volkswagen arbetar för att underlätta och förenkla återvinningen gå in på [www.volkswagen.se](http://www.volkswagen.se).

#### Miljöcertifiering

Importören, Volkswagen Group Sverige AB, är certifierade enligt ISO14001. I stort sett alla produktionsanläggningar är certifierade enligt ISO14001 eller EMAS.

#### Tilläggsinformation till tabellen (markerat som fotnoter i tabellen)

- 1) Preliminära värden. Tillverkaren bestämmer tjänstevikten individuellt beroende på bilens utrustningsnivå. Lastförmågan är skillnaden mellan den angivna totalvikten och tjänstevikten. Om tjänstevikten höjs minskas lastförmågan. Fordonsskatten kan variera beroende på tjänstevikten.
- 2) Miljöklass 2005 PM gäller enbart dieselmotorer och omfattar hårdare krav på partikelutsläpp än miljöklass 2005. Se [www.vagverket.se](http://www.vagverket.se) (Klicka på "Fordon", "Fordonsskatt", "Ny vägtrafikskattelag", "Skattelättnad dieselfordon" i nämnd ordning) och [www.naturvardsverket.se](http://www.naturvardsverket.se) (Klicka på "Teknik", "Trafik", "Miljöklassning av bilar" i nämnd ordning).
- 3) MultiFuel-modeller, med körning på E85, ger andra värden och reducerar de fossila koldioxidutsläppen. Fordonsskatten beräknas utifrån en annan beräkningsgrund för bilar som kan köras på alternativa bränslen, vilket reducerar fordonsskatten.



Golf Plus		BlueMotion	TDI 105	TDI 140	CrossGolf TDI 140
<b>Motor</b>		4 cylindrar Högtrycksinsprutning Turbo, Laddluftkylare Variabel turbingeometri Katalysator Partikelfilter	4 cylindrar Högtrycksinsprutning Turbo, Laddluftkylare Variabel turbingeometri Katalysator Partikelfilter	4 cylindrar, 16 ventiler Högtrycksinsprutning Turbo, Laddluftkylare Variabel turbingeometri Katalysator Partikelfilter	4 cylindrar, 16 ventiler Högtrycksinsprutning Turbo, laddluftkylare Variabel turbingeometri Katalysator Partikelfilter
Volym cm <sup>3</sup>		1896	1896	1968	1968
Cyl. diam/slagl (mm)		79,5/95,5	79,5/95,5	81,0/95,5	81,0/95,5
Effekt kW (hk) vid r/min		77(105)/4000	77(105)/4000	103(140)/4000	103(140)/4000
Max vridmoment (Nm) vid r/min		250/1900	250/1900	320/1750	320/1750–2500
<b>Drivsystem</b>					
Växellåda	man/aut	5/–	5/DSG 7	6/DSG 6	6/DSG 6
Drivning		Fram	Fram	Fram	Fram
Hjulupphängning fram/bak		Fram: McPherson fjäderben och trelänkad axel. Krängningshämmare. Bak: multilänkaxel med krängningshämmare.			
Spårvidd fram/bak (mm)		1541/1517	1541/1517	1541/1517	1538/1508
Axelavstånd (mm)		2578	2578	2578	2578
Styrsystem		Elektromekanisk servostyrning. Servotronic med progressiv servoverkan. Säkerhetsrattstång av teleskoptyp.			
Vändcirkel (m)		10,8	10,8	10,8	10,8
Bromsar		ABS med elektronisk bromskraftsfördelning EBF. Skivbromsar fram och bak, ventilerade fram samt bromsassistent.			
Fälgar/Däck		Stål 6Jx15, 195/65 R15	Stål 6Jx15, 195/65 R15	Stål 6Jx15, 195/65 R15	Lättmetall 7Jx17, 225/45 R17
<b>Elsystem</b>					
Generator (A)/Batteri (Ah)	man/aut	140/72	140/72	140/72	140/72
<b>Bagageutrymme</b>					
Längd uppfällt/nedfällt säte (cm)		82,5/162	82,5/162	82,5/162	82,8/162
Volym uppfällt/nedfällt säte (l)	man/aut	305–443/1360	305–443/1360	305–443/1360	395–505/1450
Tjänstevikt <sup>1)</sup>	man/aut	1530/–	1560/1590	1580/1610	1600/1630
<b>Totalvikt</b>					
	man/aut	1970/–	2000/2020	2030/2050	2030/2050
<b>Max släpvagnsvikt (kg)</b>					
	man/aut	1400/–	1400/1400	1400/1400	1400
<b>Max taklast (kg)</b>					
		75	75	75	75
<b>Fordonsskatt (kr)</b>					
		2410/–	3402/3213	3638/4630	3638/4630
<b>Försäkringspremieklass</b>					
		3 13 14	3 13 14	4 14 15	4 14 15
<b>Acceleration 0–100 km/h (sek)</b>					
	man/aut	12,1/–	12,1/12,1	9,7/9,7	9,9/9,9
<b>Toppfart (km/h)</b>					
	man/aut	186/–	183/181	202/200	195/193
<b>Bränsledeklaration (l/100 km)</b>					
Blandad körning	man/aut	4,8/–	5,6/5,5	5,8/6,6	5,5/6,0
Stadskörning	man/aut	6,1/–	7,1/6,7	7,1/8,6	7,1/8,6
Landsvägskörning	man/aut	4,1/–	4,8/4,9	5,1/5,5	5,1/5,5
Tankvolym, liter ca		55	55	55	55
Aktionsradie (mil), bl. körning	man/aut	115/–	98/100	95/83	95/83
<b>Miljödeklaration</b>					
Bränsle		Diesel	Diesel	Diesel	Diesel
Dieselpartikelfilter (DPF)		Ja	Ja	Ja	Ja
Miljöklass		2005 PM <sup>2)</sup>	2005 PM <sup>2)</sup>	2005 PM <sup>2)</sup>	2005 PM <sup>2)</sup>
CO <sub>2</sub> utsläpp (g/km)	man/aut	127/–	148/144	153/174	153/174

#### Bränsleförbrukning och avgascertifieringsvärden

Samtliga utsläppsvärden under avsnitten Bränsle- och Miljödeklaration gäller bil i grundversion. Högre utrustningsnivå och eventuell unik svensk utrustning ger högre vikt och därmed högre bränsleförbrukning och CO<sub>2</sub> utsläpp. Fordonsindividuella uppgifter om avgascertifieringsvärden och CO<sub>2</sub> finns i bilregistret. Information om koldioxidbaserad fordonsskatt samt partikelfilterrabatt för dieslar finns på vägverkets hemsida, [www.vagverket.se](http://www.vagverket.se) (Klicka på "Fordon", "Fordonsskatt", "Ny vägtrafikskattelag" i nämnd ordning).

#### Återvinning

Minst 85% används till återvinning och återanvändning. I enlighet med förordningen om producentansvar för bilar, SFS 1997:788, erbjuder Volkswagens bilägare att kostnadsfritt lämna in sina uttjänta bilar för återvinning. För mer information om hur Volkswagen arbetar för att underlätta och förenkla återvinningen gå in på [www.volkswagen.se](http://www.volkswagen.se).

#### Miljöcertifiering

Importören, Volkswagen Group Sverige AB, är certifierade enligt ISO14001. I stort sett alla produktionsanläggningar är certifierade enligt ISO14001 eller EMAS.

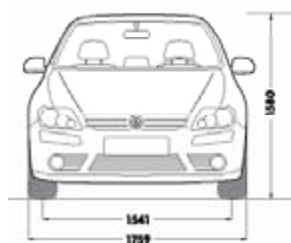
#### Tilläggsinformation till tabellen (markerat som fotnoter i tabellen)

1) Preliminära värden. Tillverkaren bestämmer tjänstevikten individuellt beroende på bilens utrustningsnivå. Lastförmågan är skillnaden mellan den angivna totalvikten och tjänstevikten.

Om tjänstevikten höjs minskas lastförmågan. Fordonsskatten kan variera beroende på tjänstevikten.

2) Miljöklass 2005 PM gäller enbart dieselpbilar och omfattar hårdare krav på partikelutsläpp än miljöklass 2005. Se [www.vagverket.se](http://www.vagverket.se) (Klicka på "Fordon", "Fordonsskatt", "Ny vägtrafikskattelag", "Skattelättnad dieselfordon" i nämnd ordning) och [www.naturvardsverket.se](http://www.naturvardsverket.se) (Klicka på "Teknik", "Trafik", "Miljöklassning av bilar" i nämnd ordning).

Golf Plus



CrossGolf



**GARANTIER.** Nybilsgaranti – 2 år. Vagnskadegaranti – 3 år. Lackgaranti – 3 år. Garanti mot genomrostning – 12 år – ej krav på efterbehandling. Garantivillkoren finns beskrivna i garantibeviset.

**MobilitetsGaranti:** Gäller vid akut okörbar bil som inte vållats av föraren och omfattar hjälp på plats, hyrbil eller övernattnings på hotell. Förnyas vid varje Longlife-service utförd av auktoriserad VW-verkstad.

**SERVICEINTERVALLER.** Service görs enligt bilens intervallindikering. Samtliga motorer omfattas av Longlifeservice, vilket innebär att körsätt och körförhållanden bestämmer intervallerna. Vid bästa möjliga förhållanden kan intervallerna uppgå till 3.000 mil eller 24 månader.\*

**VOLKSWAGEN FINANSIERING.** Vilken finansieringsform passar dig bäst? Volkswagen-återförsäljaren erbjuder en rad bra finansieringsalternativ till privatpersoner eller företag. Anpassade efter dina egna, eller företagets förutsättningar – fyllda med valmöjligheter.

**VOLKSWAGEN BILLÅN.** Lägst 20% kontant (konsument) eller i form av inbytesbil, kontraktstid upp till 84 månader.

Välj fast eller rörlig ränta och om du vill betala ditt billån till noll eller ha kortare kontraktstid med en restskuld. Om du har en restskuld/sista betalning finns en rad alternativ efter kontraktstiden:

- Byt till en ny Volkswagen
- Förläng ditt billån
- Lös din restskuld/sista betalning.

Under året inbetald ränta är avdragsgill i din självdeklaration (konsument).

**VOLKSWAGEN MILLÅN.** Spännande variant för dig som huvudsakligen använder din Volkswagen i tjänsten. Med milityng undertecknat av din arbetsgivare finns möjlighet att finansiera din Volkswagen till 100%. Millån innehåller oftast en restskuld/sista betalning.

**VOLKSWAGEN LÅNESKYDD.** Försäkring som skyddar återbetalningen av ditt lån vid tillfälligt nedsatt betalningsförmåga. Trygghet för dig och din familj!

**VOLKSWAGEN KONSUMENTLEASING.** För dig som byter bil med jämna intervaller och uppskattar förmånen att "alltid" åka en ny Volkswagen. Du avtalar tid, körsträcka och betalar din leasingavgift i förskott. Efter avtalstiden lämnar du tillbaka bilen till din Volkswagen-återförsäljare.

**VOLKSWAGEN LEASING.** Med avdrag på momsen på leasingavgiften (50% personbilar) är leasing generellt sett företagets bilfinansieringsform. Företaget binder inget kapital och behöver inte utnyttja eventuellt kreditutrymme i bank. Valfriheten är stor!

Välj: Avtalstid upp till 60 månader, fast eller rörlig ränta, månads- eller kvartalsfaktura, rak, annuitets- eller stafflad (varierad) betalningsplan.

**VOLKSWAGENKORTET.** Självklart är den långa kredittiden, med möjlighet att dela upp kostnaden på 6 månader utan ränta, ett avgörande skäl till att ha ett Volkswagenkort i plånboken. Dessutom finns det inga avgifter eller kostnader för att ha eller skaffa kortet. Men här får du fler argument: Du får regelbundet information om de exklusiva erbjudanden som kommer kortinnehavaren till godo. Det kan vara allt från fritidstillbehör till service och reservdelar. Genom våra samarbetspartners, får du också rabatt på t ex drivmedel, bilhyra, färjeförbindelser och övernattnings på hotell. Du kan även lägga ditt sparande på ditt Volkswagenkort och få en av marknadens bästa räntor på dina pengar. Behöver du fler argument, kan du känna till att vi kontinuerligt utvecklar tjänster som byggs in i kortet. Vi gör allt och lite till för att göra livet enklare för våra trogna kunder.

**VOLKSWAGEN SERVICEAVTAL.** Tillsammans med vår finansiering erbjuder vi också Volkswagen Serviceavtal, en tjänst som ger dig överblick. Du betalar en fast månadskostnad för service (och reparationer). Du får kontroll över kostnaderna, och en trygg bilekonomi och möjlighet till fullt momsavlyft (gäller näringsidkare) på servicekostnaden. Volkswagen Serviceavtal faktureras tillsammans med finansieringen, specificerade var för sig.

Välkommen till din Volkswagen-säljare för en kalkyl, baserad på dina förutsättningar. Eller gör dina beräkningar på [www.volkswagen.se](http://www.volkswagen.se)

\* Etanolanpassade modeller har fasta serviceintervaller var 1500:e mil eller var 12:e månad.



Das Auto.