



Das Auto.

Nya Golf Sportscombi







PEKA PÅ VAD DU VILL HA.
5", 5,8" ELLER 8" **PEKSKÄRM**,
MED NÄRHETSSENSORER OCH SWIPE-FUNKTION.
ETT FÖRSTKLASSIGT **LJUDSYSTEM FRÅN
DYNAUDIO** FINNS SOM TILLVAL.



REDAN I STANDARDUTFÖRANDE
HAR GOLF SPORTSCOMBI EN **HÖG**
SÄKERHETSNIVÅ.

PRE-CRASH IDENTIFIERAR RISKEN FÖR EN
KOLLISION OCH SPÄNNER AUTOMATISKT SÄKERHETSBÄLTENA
FRAM FÖR ATT KROCKKUDDE- OCH BILBÄLTESSYSTEMEN SKA
GE DIG BÄSTA MÖJLIGA SKYDD.



Nya Golf Sportscombi Masters och GT är dessutom utrustad med adaptiv farthållare (ACC) inklusive Front Assist med autobromssystemet City Emergency Brake. Radiosystemet Composition Media inklusive Bluetooth handsfree och audiostreaming är också standard. Säkerhetshöjande finesser som gör körningen ännu mer avslappnad och underhållande.

VÄLJ BLAND **INNOVATIVA**
TILLVAL SOM **LANE ASSIST**, **PARK ASSIST**
ELLER **LIGHT ASSIST**. DU KAN OCKSÅ
VÄLJA **DYNAMIC LIGHT ASSIST**
SOM BLÄNDAR AV MOT
MÖTANDE TRAFIK OCH ÄNDÅ
LYSER UPP DIN FÄRDVÄG.



Nya Golf Sportscombi är 4 562 mm lång, det vill säga 307 mm längre än syskonet Golf. Designmässigt följer den halvkombimodellens linjer till framdörrarnas bakkant, men från B-stolparna präglas Golf Sportscombi av distinkta linjer och ännu mer utrymme.





The image shows the rear passenger area of a car. Two black leather seats with horizontal stitching are visible. A small, light-colored teddy bear is sitting on the left seat. The car's interior door panel and window frame are also visible. The text is overlaid on the right side of the image.

LASTVOLYMEN ÄR HELA

1620 LITER

OCH LASTKANTEN LIGGER
PÅ PRAKTISKT LÅGA

630 MM

ÖVER MARKEN.

VÄLJ EN **FÄLG** SOM PASSAR
DIN PERSONLIGHET.

Lättmetallfälg Toronto 16"



Lättmetallfälg Perth 16"



DURBAN 18" LÄTTMETALLFÄLG

Erbjuds enbart till Golf Sportscombi GT



Lättmetallfälg Dijon 17"



Lättmetallfälg Madrid 17"



Lättmetallfälg Geneva 17"



A photograph showing the interior of a car, focusing on the panoramic sunroof. The sunroof is open, revealing a clear blue sky. The car's interior features black leather seats and a light-colored ceiling. The text is overlaid on the upper part of the image.

MED DET ÖPPNINGSBARA PANORAMASOLTAKET
KAN DU NJUTA AV DEN HÄRLIGA
KÄNSLAN AV **HIMMEL.**



LACK

SUNSET RED | T
METALLICLACK



TUNGSTEN SILVER | T
METALLICLACK



BLACK | S
SOLID LACK



PURE WHITE | S
SOLID LACK



NIGHT BLUE | T
METALLICLACK



REFLEX SILVER | T
METALLICLACK



PACIFIC BLUE | T
METALLICLACK



ORYX WHITE | T
PÄRLEMORLACK



LIMESTONE GREY | T
METALLICLACK



URANO GREY | S
SOLID LACK



DEEP BLACK | T
PÄRLEFFEKTLACK



TORNADO RED | S
SOLID LACK




KLÄDSEL

SPORTSTOL
MED LÄDERKLÄDSEL | MASTERS OCH GT | T


VIENNA
MARRAKESCH



VIENNA
TITAN BLACK



VIENNA
SHETLAND



SPORTSTOL
MED TYG-/ALCANTARAKLÄDSEL | GT | S

GLOBAL
TITAN BLACK



GLOBAL
QUARTZ

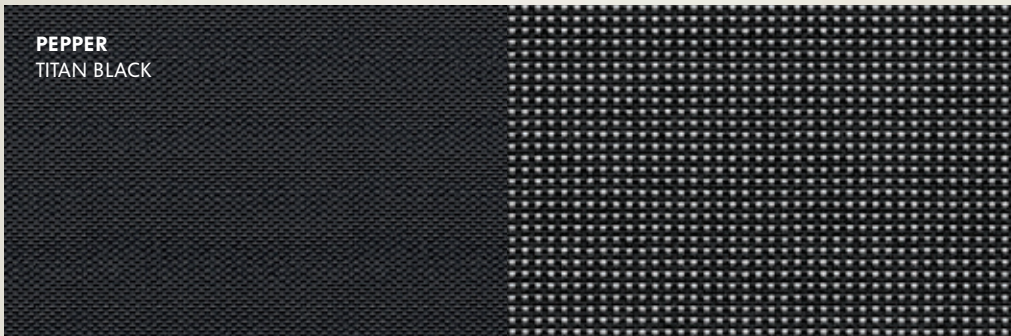


GLOBAL
SHETLAND



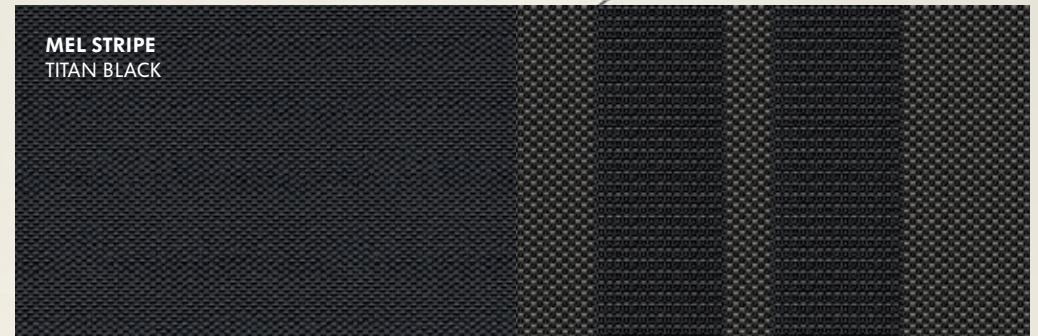
**STANDARDSTOL
MED TYGKLÄDSEL | S**

PEPPER
TITAN BLACK



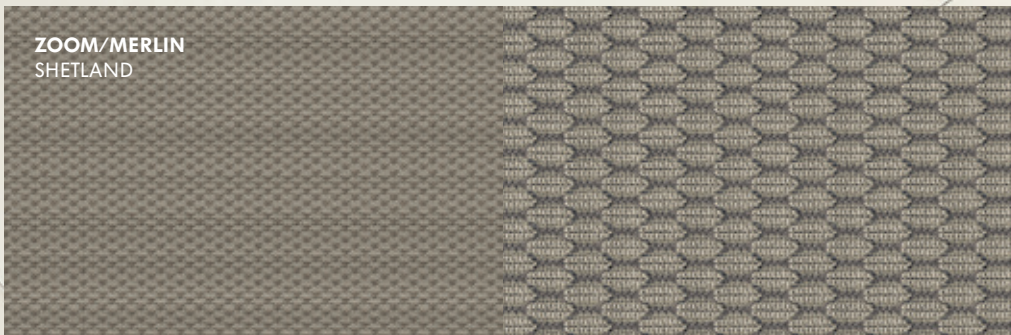
**SPORTSTOL
MED TYG-/ALCANTARAKLÄDSEL | MASTERS | T**

MEL STRIPE
TITAN BLACK

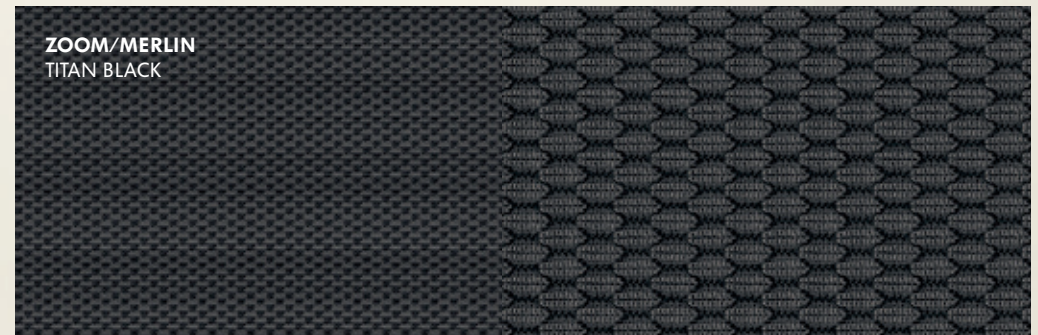


**KOMFORTSTOL
MED TYGKLÄDSEL | MASTERS | S**

ZOOM/MERLIN
SHETLAND



ZOOM/MERLIN
TITAN BLACK





Nya Golf Sportscombi	TSI 105 BMT	TSI 122 Multifuel BMT		TSI 122 DSG BMT	TSI 140 BMT GT	TDI 105 BMT	TDI 105 4MOTION	TDI 150 BMT GT	TDI 150 4MOTION
Effekt kW (hk)	105	122		122	140	105	105	150	150
Växellåda man/aut	6/-	6/-		-/DSG7	6/DSG7	5/DSG7	6/-	6/DSG6	6/-
Bagageutrymme volym uppfällt/nedfällt säte	605/1620	605/1620		605/1620	605/1620	605/1620	605/1620	605/1620	605/1620
Bränsledeklaration (l/100 km)	Blyfri 95/98	Bioetanol E85	Blyfri 95/98	Blyfri 95/98	Blyfri 95/98	Diesel	Diesel	Diesel	Diesel
Blandad körning man/aut	5,0/-	7,2/-	5,3/-	-/5,1	5,4/5,1	3,9/3,9	4,5/-	4,2/4,5	4,8/-
CO₂ utsläpp (g/km) man/aut	117/-	119/-	124/-	-/118	122/117	102/102	119/-	108/119	124/-

Nya Golf Sportscombi

BRO-200-AJ5-30 • Tryckt i Sverige, juli 2013
www.volkswagen.se