



**Das Auto.**

# Passat fakta



**Passat Trendline**



**Passat BlueMotion**



**Passat EcoFuel**



# Passat Trendline

Standard 2,0 FSI 4MOTION, TSI 160, TDI 105 BlueMotion Technology, TDI 140 och TDI 140 4MOTION



Förarmiljö Passat Trendline, med tygklädsel "Calino".

## SÄKERHET/TRYGGHET

- ABS-bromsar med EBF (elektronisk bromskraftsfördelning)
- Bältespåminnare för båda framstolarna
- Bältessträckare och bälteskraftsbegränsare fram
- ESP (antisladdsystem) med EDS (elektronisk differentialspär) + ASR (antispinnreglering) med bromsassistent
- Damm- och pollenfilter
- Förzinkad kaross med 12 års garanti mot genomrostning
- Krockkudde i full storlek för förare och främre passagerare, även urkopplingsbar med nyckel för passagerare
- Nackskydd med whiplashskydd på framstolarna
- Nackskydd samt justerbara 3-punktsbälten på samtliga sittplatser
- Sidokrockkudde för förare och passagerare
- Sidokrockskyddsgardin fram och bak
- Startspärr, elektronisk

## INTERIÖR

- Baksätets ryggstöd delbart och fällbart
- Climatic, halvautomatisk luftkonditionering
- Dekorpanel "Dark Rhodium"
- Elektriska fönsterhissar fram
- Framstolar, eluppvärmda
- Förarstol med steglös höjdställning
- Glasögonfack i taket
- Isofix-fästen på ytterplatserna bak
- Läslampor fram och bak, två st
- Mittarmstöd bak
- Mittarmstöd fram med luftutsläpp för baksätet
- Mugg-/burkhållare fram med jalusi-stängning, två st



Radio RCD 310, CD-spelare med mp3-stöd.



Ytterbackspeglar med blinkers.

- Paraplyfack i förardörren, dränerat
- Radio RCD 310 med mp3-stöd, AUX-ingång, CD-spelare 4 x 20 W, åtta högtalare samt rutantenn
- Ratt, 4-ekrad, ställbar i höjd- och längsled

## EXTERIÖR

- Baklyktor samt ytterbackspeglarnas blinkers med LED-teknik
- Kylargrillram i krom
- Normalchassi
- Skivbromsar fram och bak (ventilerade fram)
- Stålfälg 6½" x 16" med 205/55 R16-däck
- Stötskyddslister på stötfångarna och på sidorna, svarta
- Takreling, svart (Variant)
- Ytterbackspeglar, lackerade, elinställbara/eluppvärmda samt med integrerade blinkers

## ÖVRIGA FUNKTIONER

- Centrallås, fjärrstyrt med Press and Drive funktion i nyckeln
- Eluttag, 12-volts fram
- Fjärrstyrd öppning av bagagelucka (Sedan)
- Lastnät och insynsskydd (Variant)
- Lastsurrningsöglor i bagageutrymmet, fyra st
- Parkeringsbroms, elektriskt manövrerad
- Påshållare i bagageutrymmet (Variant)
- Reservhjul, fullstort
- Start och stoppfunktion (TDI 105 BlueMotion Technology)
- Servostyrning, elektromekanisk med Servotronic
- Upplåsning av tanklock och baklucka inifrån
- Värmeskyddsglas, gröntonat
- Yttertemperaturmätare

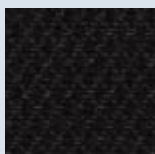
# Passat BlueMotion

Utöver Trendline

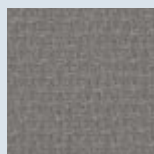
Ej TDI 105 BlueMotion Technology

- Blinkers fram, vita
- Farthållare
- Färdator Plus med växlingsindikator
- Kromade ribbor i grillen
- Kromlister längs dörrsidorna
- Lackerade stötskyddslister i bilens färg fram
- Lättmetallfälg "Monza" 16"
- Multifunktionsratt i läder
- Nedlackerade spoilers och tröskelbreddare runt om med svart diffusor bak
- Punkteringssats med kompressor (ersätter reservhjul)
- Start och stoppfunktion

Tygklädsel "Calino"



Black



Classic Grey



"Monza" 16"





# Passat Sportline

Utöver Trendline

Standard TSI 150 EcoFuel. Tillval till 2,0 FSI 4MOTION, TSI 160, TDI 105 BlueMotion Technology, TDI 140 och TDI 140 4MOTION



Förarmiljö Passat Sportline. För svenska marknaden är multifunktionsratt standard.



Färdator Plus.



2-zons klimatanläggning.



Elektriska fönsterhissar fram och bak.



Parkeringsbroms, elektriskt manövrerad.



Lättmetallfälg "Catalunya" 7 J x 16" med 215/55 R16-däck. EcoFuel och BlueMotion 205/55 R16.

## INTERIÖR

- Dekorpanel "Krom matt" eller "Borstat stål" i mittkonsol och instrumentpanel, beroende på klädselval
- Elektriska fönsterhissar bak
- Farthållare
- Färdator Plus (manuell EcoFuel och BlueMotion Technology även med växlingsindikator)
- Förarstol med elektriskt ställbart svankstöd och ryggstödslutning
- Höjdnställbara sportstolar med svankstöd
- Klimatanläggning, 2-zons, med dragfri ventilation
- Mugg-/burkhållare bak, 2 st
- Multirätt i läder, 3-ekrad, samt växelspaksdamask i läder
- Solskydd med belysta make up-speglar

## EXTERIÖR

- Blinkers i klarglas i stötfångare fram
- Kromad takreling (Variant)
- Kromlister runt sidorutor
- Lackerade stötskyddslister fram, kromade på sidorna och bak
- Lättmetallfälg "Catalunya" 7 J x 16" med 215/55 R16-däck (för EcoFuel och BlueMotion 205/55 R16-däck)
- Sportchassi (sänker upp till 15 mm), (ej EcoFuel)

## ÖVRIGA FUNKTIONER

- 12 volts eluttag bak och i bagageutrymmet
- Förvaringsfack, 2 st, och dubbla påshållare, 2 st, i bagageutrymmet
- Genomlastningslucka i ryggstöd bak
- Punkteringssats med kompressor (ersätter reservhjul/standard EcoFuel)

Sportstolar med tygklädsel "Monza"

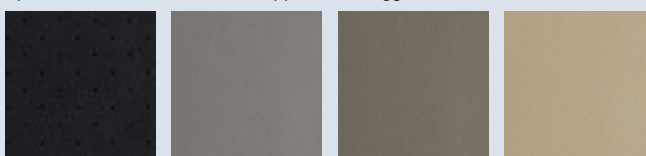


Black

Classic Grey

Latte Macchiato

Sportstolar med läderklädsel "Nappa" mot tilläggskostnad



Black

Classic Grey

Latte Macchiato

Corn Silk Beige

# Passat EcoFuel

Utrustad som Sportline



Förarmiljön i Passat EcoFuel med den intelligenta multifunktionsratten i läder.



Tankvolymen för fordonsgas är 21 kg.



Kombiinstrumentet har dubbla tankmätare.



Ett gemensamt tanklock för bensin/fordonsgas.

Sprängsskiss med fordonskastarna.





# Passat R-Line



Förarmiljö Passat R-Line. För svenska marknaden är multifunktionsratt standard.

## Utrustning Utöver Sportline

Standard TDI 170 DSG, TDI 170 DSG 4MOTION, TSI 200 DSG, V6 4MOTION DSG. Tillval TDI 140 4MOTION Sportline

### INTERIÖR

- DCC, Dynamic Chassis Control, elektronisk stötdämpningsreglering i tre lägen (Normal, Comfort och Sport)\*
- Golvbelysning fram\*
- Instegslistor med R-logotyp fram
- Instrumentpanel och mittkonsol i borstad aluminiumdekor\* (för interiör Corn Silk Beige är dekorpanel Valnöt standard)
- Komfortsportstolar med klädsel i läder/Alcantara\*
- Textilmattor fram och bak\*

### EXTERIÖR

- Bi Xenon-strålkastare med kurvlysfunktion\*
- Body-kit med nedlackerade tröskelbreddare och spoiler fram och bak samt spoiler på bakluckan
- Dimstrålkastare fram
- Lättmetallfälg "Omanyt" 8J x 18" med 235/40 R18-däck
- R-grill i aluminium-matt med dubbellameller
- R-logotype på framskärmarna
- Valbara lacker: Tornado Red, Candy White, Deep Black\*\*, Mocca Anthracite\*\*, Reflex Silver\*\* och Icelandic Grey\*\* och Biscay Blue\*\*

### ÖVRIGA FUNKTIONER

- Ljus och Siktpaket I; regnsensor, automatiskt avbländbar innerbackspegel samt Coming home- och Leaving home-funktion hos strålkastarna\*
- Punkteringssats med kompressor (ersätter reservhjul)

## R-Line Light

Kostnadsfritt tillval för TDI 170 DSG, TDI 170 DSG 4MOTION och TSI 200 DSG

Du behåller R-Line-känslan och får R-Line-utrustning förutom dimstrålkastare, takkantspoiler och instegslistor med R-Line-logotyp. I paketet ingår lackerad inramning av blinkers fram, lättmetallfälg "Milwaukee" 16" och normalchassi.



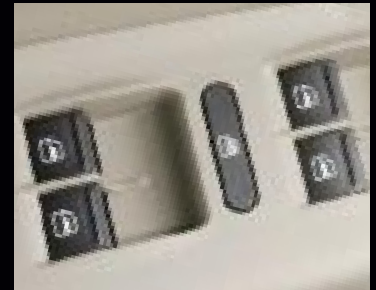
Färddator Plus.



2-zons klimatanläggning.



Lättmetallfälg "Omanyt" 18"



Elektriska fönsterhissar fram och bak.

Sportstolar med tygklädsel "Monza"



Black



Classic Grey



Latte Macchiato

Komfortsportstolar med klädsel i läder/Alcantara\*



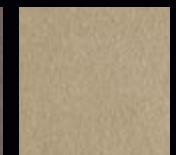
Black



Classic Grey

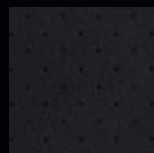


Latte Macchiato



Corn Silk Beige

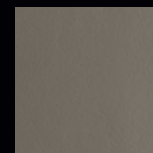
Sportstolar med läderklädsel "Nappa" mot tilläggskostnad



Black



Classic Grey



Latte Macchiato



Corn Silk Beige

\* Endast V6 4MOTION DSG \*\* Mot priställägg

## Passat R-Line





# Passat Highline

Utöver Sportline

Tillval 2,0 FSI 4MOTION, TSI 160, TDI 140 och TDI 140 4MOTION



Förarmiljö Passat Highline med komfortsportstolar i läder/Alcantara.



Kromad takreling (Variant).



Ljus- och siktpaket 1 med bland annat regnsensor.



Kromade ribbor i grillen.



Lättmetallfälg "Adelaide" 7 J x 16" med 215/55 R16-däck.

## INTERIÖR

- Golvbelysning fram
- Instrumentpanel och mittkonsol i borstad aluminiumdekor
- Komfortsportstolar med klädsel i läder/Alcantara
- Textilmattor fram och bak

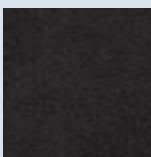
## EXTERIÖR

- Kromade ribbor i grillen
- Lättmetallfälg "Adelaide" 7 J x 16" med 215/55 R16-däck
- Normalchassi

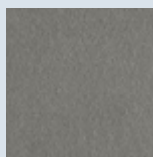
## ÖVRIGA FUNKTIONER

- Ljus och Siktpaket 1; regnsensor, automatiskt avbländbar innerbackspegel samt Coming home- och Leaving home-funktion hos strålkastarna

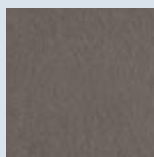
Komfortsportstolar med klädsel i läder/Alcantara



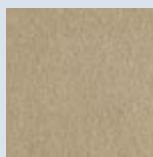
Black



Classic Grey

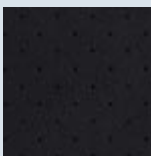


Latte Macchiato

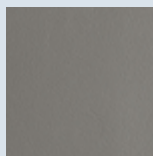


Corn Silk Beige

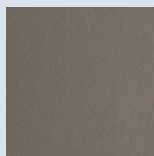
Sportstolar med läderklädsel "Nappa" mot tilläggskostnad



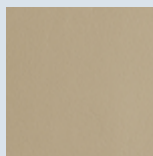
Black



Classic Grey



Latte Macchiato



Corn Silk Beige



# Passat R36



Förarmiljö Passat R36 med dekorpanel Engine Spin.



Sportstolar i klädsel mikrofiber/läder "Vienna" mot tilläggskostnad.



Lättmetallfälg "Omany" 8 J x 18" med 235/40 R18-däck.

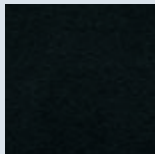


Sportstolar med tygklädsel "Monte Carlo"

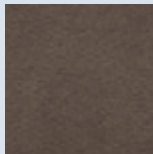


Black

Sportstolar i mikrofiber/läder "Vienna" mot tilläggskostnad

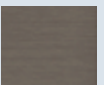


Black

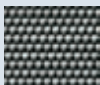


Latte Macchiato

## DEKORPANEL



Aluminium mattborstad



Aluminium Engine Spin

## SOLIDA STANDARD-LACKER



Candy White



Tornado Red

## METALLIC-LACKER (Pristillägg)



Reflex Silver

## PÄRLEFFEKT-LACKER (Pristillägg)



Deep Black



Mocca Anthracite



Biscay Blue



Icelandic Grey

## SAKERHET/TRYGGHET

- Däcktryckskontroll
- Innerbackspegel med automatisk avbländning
- Larm med elektronisk startspärr, kupéövervakning, reservsignalhorn och nivåsensor
- Parkeringsensorer – akustisk varningssignal vid hinder i områdena omedelbart framför och bakom bilen

## INTERIÖR

- Dekorinlägg mattborstad aluminium Volkswagen Individual för instrumentbräda och mittkonsol
- Framsäten med elektrisk 12-vägsinställning av sätets position i längdled, sitthöjden, sitsens lutning, ryggstöds lutning samt av svankstöden, i förarsätet med minnesfunktion
- Framsäten och ytterplatser bak eluppvärmda
- Förvaringsfack i instrumentbrädan (2st) respektive 1 förvaringsfack vid mobiltelefonförberedelse Premium
- Förvaringsfickor på framsätenas baksida
- Förvaringsfack på respektive sida i bagageutrymmet
- Genomlastningslucka i bakre ryggstöd inkl. mittarmstöd bak med förvaringsfack och 2 mugghållare
- Instegslistor fram och bak, med logo R36 fram
- Krokar i bagageutrymmet
- Multifunktionsratt, läderklädd (3-ekrad) med dekor i alu-dekor med växlingspaddlar
- Pedaler och fotstöd i rostfritt stål
- Sportstolar Performance fram och bak med R36 logo
- Sättes- och dörrklädsel i vävt tyg Monte Carlo, med logo R36 i ryggstöden
- Textilmattor fram och bak
- Växelspaksknopp, läderklädd med alu-dekor

## EXTERIÖR

- Avgasutblås, dubbla, kromade
- Bakljus, mörktonade
- Bakspoiler, lackerad i karossfärgen (Sedan)
- Bi-Xenon-strålkastare med dynamisk räckviddsreglering samt dynamiskt och statiskt kurvljus
- Blinkers i klarglas i stötfångare fram
- Blålackerade bromsok
- Breddade trösklar, lackerade i karossfärgen
- Kromade skyddslistor på sidorna och bakpartiet
- Kromlister runt sidorutor
- Kylargrillsarg, dubbellameller samt infattning till Volkswagen-logo i matt krom, med märket R36
- Lättmetallfälg "Omany" 8 J x 18" Volkswagen Individual, högblanka fälgkanter, med fälggläs, däck 235/40 R 18
- Märke R36 bak
- Skärmbreddare, lackerade i karossfärgen
- Stötfångare med Motorsport-look, lackerade i karossfärgen
- Takkantspoiler, lackerad i karossfärgen (Passat Variant)

## ÖVRIGA FUNKTIONER

- 12V-uttag i mittkonsolen bak samt bagageutrymmet
- Auto Hold
- Coming home- och Leaving home-funktion hos strålkastarna
- Elektrisk inställbara, infällbara och uppvärmda ytterbackspeglar, med integrerad instegsbelysning och minnesfunktion
- Elektriska fönsterhissar fram och bak
- Farthållare
- Färddator Plus
- Klimatanläggning 2-zons med dragfri ventilation
- Kupébelysning fram och bak med avstängningsfördröjning och nedtoningsfunktion, 2 läslampor med krominfattningar fram resp. bak
- Lampor i fotutrymmet fram, 2 st
- Regnsensor
- Solskydd med belysta makeup-speglar
- Sportchassi, karossen sänkt ca 25 mm
- Vit instrumentbelysning med blå visarbelysning

# Tillval Passat

Observera att alla tillval inte går att kombinera med varandra och att en del endast finns valbara för vissa utrustningsnivåer. Mer information om tillvalen hittar du på [www.volkswagen.se](http://www.volkswagen.se) eller hos din lokala volkswagen-återförsäljare.

## SAKERHET

- Autohold-funktion (standard vid automatlåda samt dragkrok)
- Barnstolar, en eller två st, integrerade i baksätet med stödkrage och sits med sidostöd
- DCC, Dynamic Chassis Control, elektronisk stötdämpningsreglering i tre lägen (normal, komfort och sport) (ej EcoFuel)
- Dragkrok, avtagbar med antisladdsystem för släpvagn
- Däcktryckskontroll
- Lane Assist, förarassistenssystem som övervakar vägens kantlinje med hjälp av kamera och korrigerar rattutslaget
- Parkeringsensorer fram och bak
- Parkeringshjälpsystem "Park Assist" med parkeringssensorer fram och bak. Ultraljudssensorer hjälper till att styra in bilen vid fickparkering. Finns med eller utan backkamera.
- Sidokrockkuddar bak
- Stöldskyddslarm Plus

## INTERIÖR

- CD-växlare för sex skivor placerad i handskfacket
- Dekorpanel "Valnöt"
- Dekorpanel "Vavona"
- Elsollucka i glas
- Farthållare (Trendline)
- Farthållare med distansradar (DSG) "ACC"
- Framstolar, 12-vägs elinställbara, med eller utan massage samt ytterbackspeglar med minnesfunktion
- Färddator (Trendline)
- Färddator Plus (Trendline)
- Handsfree, förberedelse för utvalda modeller
- Klimatanläggning (Trendline), 2-zons, med dragfri ventilation
- Läderpaket "Nappa" med sportstolar
- MEDIA-IN-anslutning för mp3, iPods och USB. För iPod erfordras adapterkabel.
- Multifunktionsratt (Trendline/BlueMotion), 3-ekrad, i läder
- Multifunktionsratt, 3-ekrad, i läder med växlingspaddlar (DSG)
- Multifunktionsratt, 3-ekrad, i läder och valnöt
- Passagerarstol, höjdställbar, samt justerbart svankstöd på båda framstolarna (Trendline)
- Radio/navigation RNS 310, CD-baserad ej svenskspråkig navigation med touch-screen och färgdisplay och mp3-stöd
- Radio/navigation RNS 510 DVD. DVD-baserad navigation med touch-screen och inbyggd hårddisk på 30 Gb samt färddator och mp3-stöd (ej svenskspråkig)
- Radio/navigation RNS 510 DVD Volkswagen Sound 250 W, 10 högtalare, inbyggd hårddisk på 30 Gb samt färddator och mp3-stöd (ej svenskspråkig)
- Radio/navigation RNS 510 DVD Dynaudio 600 W, 10 högtalare, inbyggd hårddisk på 30 Gb samt färddator och mp3-stöd (ej svenskspråkig)
- Radio RCD 510 med integrerad CD-växlare för upp till sex skivor samt mp3-stöd
- Radio RCD 510 Volkswagen Sound 250 W, 10 högtalare och integrerad CD-växlare för upp till sex skivor samt mp3-stöd
- Radio RCD 510, Dynaudio 600 W, 10-kanals förstärkare med 10 högtalare samt CD-växlare för upp till sex skivor samt mp3-stöd
- Ratt, 3-ekrad, i läder (Trendline)
- Sidorutor mörktonade från B-stolpen och bakåt
- Solskyddsgardin, elektrisk för bakrutan (Sedan)
- Solskyddsgardiner, manuella i sidorutorna bak (Variant)
- Sportstolar 14-vägs Performance med ställbara sidostöd i klädsel microfiber/läder Vienna, endast R36.
- Textilmattor fram och bak (standard Highline)
- Ytterplatser eluppvärmda bak

## EXTERIÖR

- Bi-xenonstrålkastare med kurvlysfunktion (standard V6 R-Line)
- Dimstrålkastare, integrerade i stötfångaren fram (ej R-Line)
- Fjädring, förstärkt. Höjer bilen upp till 20 mm (ej Sportline, R-Line, EcoFuel och BlueMotion)
- Kromade takrelingar (standard Sportline, R-Line och Highline)
- Lättmetallfälg "Milwaukee" 16"
- Lättmetallfälg "Monza" 16" (BlueMotion)
- Lättmetallfälg "Girona" 17"
- Lättmetallfälg "Le Mans" 17"
- Lättmetallfälg "Macau" 17"
- Lättmetallfälg "Monte Carlo" 17"
- Lättmetallfälg "Siena" 17" titan eller silver
- Lättmetallfälg "Westwood" 17"
- Lättmetallfälg "Budapest" 18" (sportchassi ingår) (ej EcoFuel)
- Lättmetallfälg "Chicago" 18" (sportchassi ingår) (ej EcoFuel)
- Lättmetallfälg "Omany" 18" (sportchassi ingår) (ej EcoFuel)
- Lättmetallfälg "Samarkand" 18" (sportchassi ingår) (ej EcoFuel)
- Metallic/pärleffektlack
- Nivåreglering bak (endast Trendline och Highline)
- Normalchassie (ersätter sportchassie för utvalda versioner av Sportline/R-Line)
- Sportchassi, sänker bilen upp till 15 mm (standard Sportline) (ej EcoFuel)
- Ytterbackspeglar elektriskt infällbara

## ÖVRIGA FUNKTIONER

- Fjärrstyrd parkeringsvärmare med timerfunktion via färddatorn
- Ljus och Siktpaket 1; regnsensor, automatiskt avbländbar innerbackspegel samt Coming home- och Leaving home-funktion hos strålkastarna (standard Highline)
- Ljus och Siktpaket 2; som ovan samt elektriskt infällbara ytterbackspeglar och markbelysning
- Eluttag bak 230 V upp till 150 W
- Lastsäkringspaket (endast Variant, ej EcoFuel)
- Punkteringssats ingår vid val av lättmetallfälg 17" eller större (istället för fullstort reservhjul). Standard R-Line och EcoFuel
- Vindruta eluppvärmd
- Vindruta eluppvärmd, samt eluppvärmda yttersäten bak
- Öppning och stängningsassistans för baklucka (Variant)
- Utan emblem bak (Ej EcoFuel/BlueMotion)

## Family-paket

- Barnstolar, 2 st integrerade i baksätet med stödkrage och sits med sidostöd
- Solskyddsgardiner i bakdörrarna

## Premiumpaket för Sportline, R-Line och Highline

- Bi-xenonstrålkastare med kurvlysfunktion (standard V6 R-Line)
- Ljus och Siktpaket 1; regnsensor, automatiskt avbländbar innerbackspegel samt Coming home- och Leaving home-funktion hos strålkastarna (Sportline och R-Line)
- Ljus och Siktpaket 2; som ovan samt elektriskt infällbara ytterbackspeglar och markbelysning (Highline och R-Line)
- Läderpaket "Nappa" med sportstolar
- Parkeringsensorer fram och bak
- Stöldskyddslarm Plus
- Textilmattor fram och bak (standard Highline)





ParkAssist, en unik innovation från Volkswagen som tar över styrningen vid fickparkering.



Navigationssystem RNS 510 med inbyggd hårddisk.



Elsollucka i glas.



Dimstrålkastare, integrerade i stötfångaren.



Avtagbar dragkrok inklusive autohold-funktion.



Sidorutor mörktonade.



Barnstol med stödkrage, integrerad i baksätet, ingår i Familypaketet.



Farthållare med distansradar.



Elektrisk solskyddsgardin i bakrutan (Sedan).



Lastsäkringspaket (Variant, ej EcoFuel).

### SOLIDA STANDARD-LACKER



Candy White Black Tornado Red

### METALLIC-LACKER (Pristillägg)



Iron Grey Reflex Silver Silver Leaf Shadow Blue

### PÄRLEFFEKT-LACKER (Pristillägg)



Mocca Anthracite Deep Black Biscay Blue (endast R-Line) Icelandic Grey

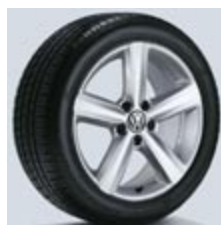
### LÄTTMETALLFÄLGAR



"Milwaukee" 16"



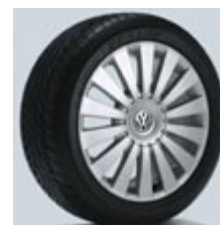
"Monza" 16"



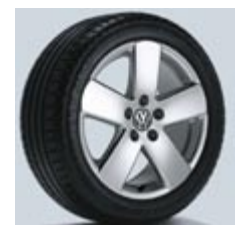
"Girona" 17"



"Le Mans" 17"



"Macau" 17"



"Monte Carlo" 17"



"Siena" 17"



"Westwood" 17"



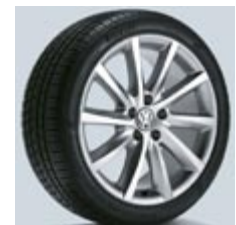
"Budapest" 18"



"Chicago" 18"



"Omany" 18"



"Samarkand" 18"

### DEKORPANEL

#### Standard Trendline



Dark Rhodium

#### Standard Sportline och R-Line



Krom matt



Borstat stål

#### Tillval (pristillägg)



Valnöt



Vavona

#### Standard Highline och V6 R-Line



Valnöt



Aluminium

#### Kostnadsfritt tillval



Aluminium



Vavona

Passat		TSI EcoFuel	2,0 FSI 4MOTION	TSI 160	TSI 200	V6 4MOTION	R36 4MOTION
<b>Motor</b>		4 cylindrar, 16 ventiler Bivalent, Metangasoptimerad Direktsprutning, Twincharger Turbo och kompressor, Trevägskatalysator	4 cylindrar, 16 ventiler, Direktsprutning, 3-vägs katalysator	4 cylindrar, 16 ventiler, Direktsprutning, 3-vägs katalysator	4 cylindrar, 16 ventiler, Direktsprutning, 3-vägs katalysator	6 cylindrar, 24 ventiler, Direktsprutning, 3-vägs katalysator	6 cylindrar, 24 ventiler, Direktsprutning, 3-vägs katalysator
Volym (cm <sup>3</sup> )		1390	1984	1798	1984	3168	3597
Effekt kW (hk) vid r/min		110(150)/5500	110(150)/6000	118(160)/5000	147(200)/5500	184 (250)/6200	220 (300) 6600
Max vridmoment (Nm) vid r/min		220/1500–4500	200/3500	250/1500	280/1800	320/3200	350/2400–5300
<b>Drivsystem</b>							
Växellåda	man/aut	6/DSG 7	6/–	6/DSG 7	–/DSG 6	–/DSG 6	–/DSG 6
Drivning		Fram	Fyrhjulsdrift	Fram	Fram	Fyrhjulsdrift	Fyrhjulsdrift
Hjulupphängning fram/bak		Fram: McPherson, krängningshämmare. Bak: Multilänkaxel med krängningshämmare.					
Spårvidd fram/bak (mm)		1552/1551	1552/1551	1552/1551	1552/1551	1552/1551	1552/1551
Axelavstånd (mm)		2709	2709	2709	2709	2709	2709
Styrsystem		Elektromekanisk servostyrning med servotronic. Säkerhetsrattstäng av teleskoptyp.					
Vändcirkel (m)		11,4	11,4	11,4	11,4	11,4	11,4
Markfrigång <sup>3</sup> (mm)		114	114	114	114	114	114
Bromsar		ABS med elektronisk bromskraftsfördelning EBF. Skivbromsar fram och bak, ventilerade fram samt bromsassistent.					
Fälgar/Däck	Trendline Sportline R-Line Highline EcoFuel R36	Lättm 7 J x 16, 205/55 R16 –	Stål 6½ J x 16, 205/55 R16 Lättm 7 J x 16, 215/55 R16 – Lättm 7 J x 16, 215/55 R16 –	Stål 6½ J x 16, 205/55 R16 Lättm 7 J x 16, 215/55 R16 – Lättm 7 J x 16, 215/55 R16 –	– – Lättm 8 J x 18, 235/40 R18 – –	Lättm 8 J x 18, 235/40 R18 – – – –	– – – – Lättm 8 J x 18, 235/40 R18
<b>Elsystem</b>							
Generator, (A) /Batteri (Ah)		140/70	140/72	140/72	140/72	140/92	180/92
<b>Bagageutrymme</b>							
Längd uppfällt/nedfällt säte (cm)	Sedan Variant	116/197 113/196	116/197 113/196	116/197 113/196	116/197 113/196	116/197 113/196	116/197 113/196
Volym uppfällt/nedfällt säte (l)	Sedan Variant	485/1091 523/1651	(461 <sup>3)</sup> 541/1067 (498 <sup>3)</sup> 588/1716	(485 <sup>3)</sup> 565/1091 (513 <sup>3)</sup> 603/1731	(485 <sup>3)</sup> 565/1091 (513 <sup>3)</sup> 603/1731	(461 <sup>3)</sup> 541/1067 (498 <sup>3)</sup> 588/1716	(485 <sup>3)</sup> 565/1091 (513 <sup>3)</sup> 603/1731
<b>Tjänstevikt<sup>1)</sup> (kg)</b>	Sedan Variant	1636/1655 1674/1652	1610 1670	1517/1537 1559/1579	–/1590 –/1720	–/1850 –/1880	1800 1830
<b>Totalvikt (kg)</b>	Sedan Variant	2110/2150 2170/2200	2100 2180	2050/2070 2130/2150	–/2150 –/2230	–/2270 –/2350	2970 2350
<b>Max släpvagnsvikt (kg)</b>	Bromsad Sedan Variant Obromsad Sedan Variant	1500/1500 1500/1500 750/750 750/750	1600 1600 750 750	1500/1500 1500/1500 730/740 750	1600 1600 –/750 –/750	2200 2200 –/750 –/750	2200 2200 750 750
<b>Max taklast (kg)</b>	Sedan Variant	100 100	100 100	100 100	100 100	100 100	100 100
<b>Fordonsskatt (kr)</b>	Sedan Variant	590/550 600/570	1980 2040	1440/1395 1470/1425	–/1620 –/1665	–/2355 –/2430	2265 2295
<b>Försäkringspremieklass</b>	Sedan Variant	<sup>4)</sup> <sup>4)</sup>	4 15 17 4 15 17	4 15 17 4 15 17	7 15 20 7 15 20	7 17 20 7 17 20	<sup>2)</sup> <sup>2)</sup>
<b>Acceleration 0–100km/h (sek)</b>	man/aut Sedan Variant	 9,8/9,8 9,9/9,9	 9,9 10,2	 8,6/9,0 8,8/8,7	 –/7,8 –/7,9	 –/6,9 –/7,2	 5,6 5,8
<b>Toppfart (km/h)</b>	Sedan Variant	213/211 210/208	209 206	220/218 217/212	–/230 –/227	–/246 –/243	250 250
<b>Bränsledeklaration<sup>2)</sup> (l/100km)</b>	man/aut	Cert.gas, kg	Bensin, lit.				
Blandad körning	Sedan	4,5/4,4	7,2/6,8	8,7	7,4/7,3	–/7,9	–/9,8
	Variant	4,6/4,4	7,2/6,8	8,9	7,5/7,4	–/8,1	–/10,0
Stadskörning	Sedan	6,1/5,7	9,6/8,8	12,0	9,9/9,8	–/11,0	–/13,9
	Variant	6,1/5,8	9,6/8,8	12,2	9,9/10,0	–/11,3	–/14,1
Landsvägskörning	Sedan	3,5/3,5	5,7/5,6	6,8	5,9/5,8	–/6,0	–/7,5
	Variant	3,6/3,7	5,7/5,6	7,0	6,0/5,8	–/6,2	–/7,7
Tankvolym, liter ca		21 kg /31 liter		68	70	70	68
Aktionsradie (mil) bl. körning	Sedan	46/48	43/46	78	95/96	–/89	–/71
	Variant	46/47	43/45	76	93/96	–/86	–/68
<b>Miljödeklaration</b>							
Bränsle		Fordonsgas/bensin		Blyfri 95	Blyfri 95	Blyfri 95	Blyfri 95
Dieselpartikelfilter (DPF)		–		–	–	–	–
Miljöklass <sup>4)</sup>		2005		2005	EU 5	EU 5	2005
Miljöbil <sup>3)</sup>		Ja		–	–	–	–
<b>CO<sub>2</sub> utsläpp (g/km)</b>	man/aut	Cert.gas	Bensin				
Sedan		123/119	166/157	208	172/169	–/184	–/233
	Variant	124/121	167/158	212	174/171	–/187	–/238

#### Bränsleförbrukning och avgascertifieringsvärden

Samtliga utsläppsvärden under avsnitten Bränsle- och Miljödeklaration gäller bil i grundversion. Högre utrustningsnivå och eventuell unik svensk utrustning ger högre vikt och därmed högre bränsleförbrukning och CO<sub>2</sub> utsläpp. Fordonsindividuella uppgifter om avgascertifieringsvärden och CO<sub>2</sub> finns i bilregistret. För att se hur fordonsskatten beräknas, gå in på [www.transportstyrelsen.se](http://www.transportstyrelsen.se) (klicka på "Väg", "Fordon", "Fordonsskatt", "Hur bestäms skattens storlek" i nämnd ordning).

#### Återvinning

Minst 85% används till återvinning och återanvändning. I enlighet med förordningen om producentansvar för bilar, SFS 1997:788, erbjuds Volkswagens bilägare att kostnadsfritt lämna in sina uttjänta bilar för återvinning. För mer information om hur Volkswagen arbetar för att underlätta och förenkla återvinningen gå in på [www.volkswagen.se](http://www.volkswagen.se).

#### Miljöcertifiering

Importören, Volkswagen Group Sverige AB, är certifierade enligt ISO14001. I stort sett alla produktionsanläggningar är certifierade enligt ISO14001 eller EMAS.

#### Tilläggsinformation till tabellen (markerat som fotnoter i tabellen)

- Preliminära värden. Tillverkaren bestämmer tjänstevikten individuellt beroende på bilens utrustningsnivå. Lastförmågan är skillnaden mellan den angivna totalvikten och tjänstevikten. Om tjänstevikten höjs minskas lastförmågan. Fordonsskatten kan variera beroende på tjänstevikten.
- Angiven bränsleförbrukning enligt norm vid körning på Certifieringsgas/blyfri 95. För värden vid körning på biogas respektive naturgas i formen normal kubikmeter divideras kilovärdet med 0,7 för biogas respektive 0,8 för naturgas. Värden avseende bränsleförbrukning för gasdrift påverkas av yttre faktorer såsom yttre temperatur, tryck hos tank-anläggning m.m.
- Det finns en mängd olika definitioner på miljöbil
  - Miljöbil enligt statlig upphandling, "Förordning om myndigheters inköp och leasing av miljöbilar (2004:1364)". Se [www.transportstyrelsen.se](http://www.transportstyrelsen.se)
  - Miljöbil med sänkt förmånsvärde enligt skattelagstiftningen. Se [www.skatteverket.se](http://www.skatteverket.se)
  - Miljöbil enligt vissa kommuners miljöbilsdefinition. Se hemsidor på respektive kommun.
- Ännu ej fastställt.
- Vid val av reservhjul.
- Den europeiska avgasnormen Euro 5 innebär en skärpning av kraven jämfört med miljöklasserna 2005 och 2005 PM.



Testresultat Euro NCAP: 5 stjärnor, [www.euroncap.com](http://www.euroncap.com)



Passat	BlueMotion	TDI 105 BlueMotion Tech	TDI 140	TDI 140 4MOTION	TDI 170	TDI 170 4MOTION
<b>Motor</b>	4 cylindrar, 16 ventiler, Direktinsprutning, Turbo, Trevägskatalysator	4 cylindrar, 16 ventiler, Direktinsprutning, Turbo, Trevägskatalysator	4 cylindrar, 8 ventiler, Högtrycksinsprutning, Turbo, Laddluftkylare, Variabel turbingeometri, Partikelfilter Common Rail teknologi	4 cylindrar, 8 ventiler, Högtrycksinsprutning, Turbo, Laddluftkylare, Variabel turbingeometri, Partikelfilter Common Rail teknologi	4 cylindrar, 16 ventiler, Högtrycksinsprutning med Piezoteknik, Turbo, Laddluftkylare, Variabel turbingeometri, Partikelfilter Common Rail teknologi	4 cylindrar, 16 ventiler, Högtrycksinsprutning med Piezoteknik, Turbo, Laddluftkylare, Variabel turbingeometri, Partikelfilter Common Rail teknologi
Volym (cm <sup>3</sup> )	1598	1598	1968	1968	1968	1968
Effekt kW (hk) vid r/min	77(105)/4400	77(105)/4400	103(140)/4000	103(140)/4000	125(170)/4200	125(170)/4200
Max vridmoment (Nm) vid r/min	250/1500–2500	250/1500	320/1800–2500	320/1800–2500	350/1800–2500	350/1800–2500
<b>Drivsystem</b>						
Växellåda	man/aut	5/–	5/–	6/DSG 6	6/–	–/DSG 6
Drivning	Fram	Fram	Fram	Fyrhjulsdrift	Fram	Fyrhjulsdrift
Hjulupphängning fram/bak		Fram: McPherson, krängningshämmare. Bak: Multilänkaxel med krängningshämmare.				
Spårvidd fram/bak (mm)	1552/1551	1552/1551	1552/1551	1552/1551	1552/1551	1552/1551
Axelavstånd (mm)	2709	2709	2709	2709	2709	2709
Styrsystem	Elektromekanisk servostyrning med servotronic. Säkerhetsrattstäng av teleskoptyp.					
Vändcirkel (m)	11,4	11,4	11,4	11,4	11,4	11,4
Markfrigång <sup>3)</sup> (mm)	114	114	114	114	114	114
Bromsar	ABS med elektronisk bromskraftsfördelning EBF. Skivbromsar fram och bak, ventilerade fram samt bromsassistent.					
Fälgar/Däck	Trendline BlueMotion Sportline R-Line Highline R36	– Lättm 7 J x 16, 205/55 R16	Stål 6½ J x 16, 205/55 R16	Stål 6½ J x 16, 205/55 R16	Stål 6½ J x 16, 205/55 R16	– Lättm 8 J x 18, 235/40 R18
<b>Elsystem</b>						
Generator, (A) /Batteri (Ah)	180/68	180/68	180/72	180/72	180/72	180/72
<b>Bagageutrymme</b>						
Längd uppfällt/nedfällt säte (cm)	Sedan Variant	116/197 113/196	116/197 113/196	116/197 113/196	116/197 113/196	116/197 113/196
Volym uppfällt/nedfällt säte (l)	Sedan Variant	565/1091 603/1731	565/1091 603/1731	(485 <sup>4)</sup> 565/1091 (513 <sup>4)</sup> 603/1731	(461 <sup>4)</sup> 541/1067 (498 <sup>4)</sup> 588/1716	(485 <sup>4)</sup> 565/1091 (513 <sup>4)</sup> 603/1731
<b>Tjänstevikt<sup>1)</sup> (kg)</b>	Sedan Variant	1542/– 1560/–	1520/– 1560/–	1530/1550 1570/1590	1630 1680	–/1670 –/1680
<b>Totalvikt (kg)</b>	Sedan Variant	1990/– 1990/–	2000/– 2160/–	2090/2110 2170/2190	2190 2270	–/2110 –/2270
<b>Max släpvagnsvikt (kg)</b>	Bromsad Sedan Variant	1400 1400	1400 1400	1800 1800	2000 2000	1800 2000
	Obromsad Sedan Variant	750 750	750 750	750 750	750 750	750 750
<b>Max taklast (kg)</b>	Sedan Variant	100 100	100 100	100 100	100 100	100 100
<b>Fordonsskatt (kr)</b>	Sedan Variant	1796/– 1796/–	1985/– 2032/–	3638/3875 3402/3922	3875 3922	–/3922 –/4111
<b>Försäkringspremieklass</b>	Sedan Variant	<sup>2)</sup> <sup>2)</sup>	<sup>2)</sup> <sup>2)</sup>	4 15 17 4 15 17	4 15 17 4 15 17	5 15 17 5 15 17
<b>Acceleration 0–100km/h (sek)</b>	man/aut					
	Sedan Variant	12,4 12,4	12,4 12,7	9,8 10,1	10,2 10,5	8,6 8,8
<b>Toppfart (km/h)</b>	Sedan Variant	193 193	190 190	209/206 206/203	204 201	–/220 –/217
<b>Bränsledeklaration (l/100km)</b>	man/aut					
Blandad körning	Sedan Variant	4,4/– 4,4/–	4,5/– 4,5/–	5,6/6,0 5,7/6,1	6,0 6,1	–/6,1 –/6,2
Stadskörning	Sedan Variant	5,4/– 5,4/–	5,5/– 5,5/–	7,2/7,8 7,3/7,9	7,9 7,7	–/7,8 –/8,0
Landsvägskörning	Sedan Variant	3,8/– 3,8/–	3,8/– 3,9/–	4,6/5,0 4,7/5,0	4,9 5,1	–/5,1 –/5,2
Tankvolym, liter ca		70/–	70/–	70	68	70
Aktionsradie (mil) bl. körning	Sedan Variant	155/– 155/–	155/– 155/–	121/113 123/111	113 111	–/115 –/113
<b>Miljödeklaration</b>						
Bränsle	Diesel	Diesel	Diesel	Diesel	Diesel	Diesel
Dieselpartikelfilter (DPF)	Ja	Ja	Ja	Ja	Ja	Ja
Miljöklass <sup>7)</sup>	EU 5	EU 5	2005 PM <sup>8)</sup>	2005 PM <sup>8)</sup>	EU 5	EU 5
Miljöbil <sup>4)</sup>	–	–	–	–	–	–
<b>CO<sub>2</sub> utsläpp (g/km)</b>	man/aut					
	Sedan Variant	114 114	118 119	146/158 148/159	158 159	–/159 –/163

#### Bränsleförbrukning och avgascertifieringsvärden

Samtliga utsläppsvärden under avsnitten Bränsle- och Miljödeklaration gäller bil i grundversion. Högre utrustningsnivå och eventuell unik svensk utrustning ger högre vikt och därmed högre bränsleförbrukning och CO<sub>2</sub> utsläpp. Fordonsindividuella uppgifter om avgascertifieringsvärden och CO<sub>2</sub> finns i bilregistret. För att se hur fordonsskatten beräknas, gå in på [www.transportstyrelsen.se](http://www.transportstyrelsen.se) (klicka på "Väg", "Fordon", "Fordonsskatt", "Hur bestäms skattens storlek" i nämnd ordning).

#### Återvinning

Minst 85% används till återvinning och återanvändning. I enlighet med förordningen om producentansvar för bilar, SFS 1997:788, erbjuds Volkswagens bilägare att kostnadsfritt lämna in sina uttjänta bilar för återvinning. För mer information om hur Volkswagen arbetar för att underlätta och förenkla återvinningen gå in på [www.volkswagen.se](http://www.volkswagen.se).

#### Miljöcertifiering

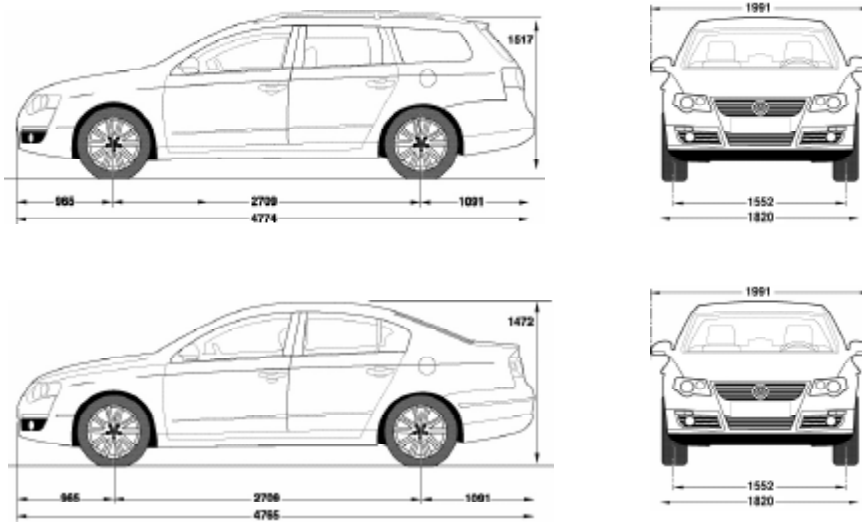
Importören, Volkswagen Group Sverige AB, är certifierade enligt ISO14001. I stort sett alla produktionsanläggningar är certifierade enligt ISO14001 eller EMAS.

#### Tilläggsinformation till tabellen (markerat som fotnoter i tabellen)

- 1) Preliminära värden. Tillverkaren bestämmer tjänstevikten individuellt beroende på bilens utrustningsnivå. Lastförmågan är skillnaden mellan den angivna totalvikten och tjänstevikten. Om tjänstevikten höjs minskas lastförmågan. Fordonsskatten kan variera beroende på tjänstevikten.
- 2) Ännu ej fastställt
- 3) Miljöklass 2005 PM gäller enbart dieslbilar och omfattar hårdare krav på partikelutsläpp än miljöklass 2005. För mer information se [www.transportstyrelsen.se](http://www.transportstyrelsen.se) och [www.naturvardsverket.se](http://www.naturvardsverket.se)
- 4) Det finns en mängd olika definitioner på miljöbil
  - Miljöbil enligt statlig upphandling, "Förordning om myndigheters inköp och leasing av miljöbilar (2004:1364)". Se [www.transportstyrelsen.se](http://www.transportstyrelsen.se)
  - Miljöbil med sänkt förmånsvärde enligt skattelagstiftningen. Se [www.skatteverket.se](http://www.skatteverket.se)
  - Miljöbil enligt vissa kommuners miljöbilsdefinition. Se hemsidor på respektive kommun.
- 5) Versioner med sportchassi sänker bilen upp till 15 mm.
- 6) Vid val av reservhjul.
- 7) Den europeiska avgasnormen Euro 5 innebär en skärpning av kraven jämfört med miljöklasserna 2005 och 2005 PM.



Testresultat Euro NCAP: 5 stjärnor, [www.euroncap.com](http://www.euroncap.com)



**GARANTIER.** Nybilsgaranti – 2 år. Vagnskadegaranti – 3 år. Lackgaranti – 3 år. Garanti mot genomrostning – 12 år – ej krav på efterbehandling. Garantivillkoren finns beskrivna i garantibeviset.

**MobilitetsGaranti:** Gäller vid akut okörbar bil som inte vållats av föraren och omfattar hjälp på plats, hyrbil eller övernattning på hotell. Förnyas vid varje intervallservice utförd av auktoriserad Volkswagen-verkstad.

**SERVICEINTERVALLER.** Bilen har flexibelt serviceintervall enligt bilens intervallindikering (individuell), dock max 24 månader. Passat EcoFuel har ett serviceintervall på 1.500 mil eller var 12:e månad.

**VOLKSWAGEN FINANSIERING.** Vilken finansieringsform passar dig bäst? Volkswagen-återförsäljaren erbjuder en rad bra finansieringsalternativ till privatpersoner eller företag. Anpassade efter dina egna, eller företagets förutsättningar – fyllda med valmöjligheter.

**VOLKSWAGEN BILLÅN.** Lägst 20% kontant (konsument) eller i form av inbytesbil, kontraktstid upp till 84 månader.

Välj fast eller rörlig ränta och om du vill betala ditt billån till noll eller ha kortare kontraktstid med en restskuld. Om du har en restskuld/sista betalning finns en rad alternativ efter kontraktstiden:

- Byt till en ny Volkswagen
- Förläng ditt billån
- Lös din restskuld/sista betalning.

Under året inbetald ränta är avdragsgill i din självdeklaration (konsument).

**VOLKSWAGEN MILLÅN.** Spännande variant för dig som huvudsakligen använder din Volkswagen i tjänsten. Med milintyg under-tecknat av din arbetsgivare finns möjlighet att finansiera din Volkswagen till 100%. Millån innehåller oftast en restskuld/sista betalning.

**VOLKSWAGEN LÅNESKYDD.** Försäkring som skyddar återbetalningen av ditt lån vid tillfälligt nedsatt betalningsförmåga. Trygghet för dig och din familj!

**VOLKSWAGEN KONSUMENTLEASING.** För dig som byter bil med jämna intervaller och uppskattar förmånen att "alltid" åka en ny Volkswagen. Du avtalar tid, körsträcka och betalar din leasingavgift i förskott. Efter avtalstiden lämnar du tillbaka bilen till din Volkswagen-återförsäljare.

**VOLKSWAGEN LEASING.** Med avdrag på moms på leasingavgiften (50% personbilar) är leasing generellt sett företagets bilfinansieringsform. Företaget binder inget kapital och behöver inte utnyttja eventuellt kreditutrymme i bank. Valfriheten är stor! Välj: Avtalstid upp till 60 månader, fast eller rörlig ränta, månads- eller kvartalsfaktura, rak, annuitets- eller stafflad (varierad) betalningsplan.

**VOLKSWAGENKORTET.** Självklart är den långa kredittiden, med möjlighet att dela upp kostnaden på 6 månader utan ränta, ett avgörande skäl till att ha ett Volkswagenkort i plånboken. Dessutom finns det inga avgifter eller kostnader för att ha eller skaffa kortet. Men här får du fler argument: Du får regelbundet information om de exklusiva erbjudanden som kommer kortinnehavaren till godo. Det kan vara allt från fritidstillbehör till service och reservdelar. Genom våra samarbetspartners, får du också rabatt på t ex drivmedel, bilhyra, färjeförbindelser och övernattningar på hotell. Du kan även lägga ditt sparande på ditt Volkswagenkort och få en av marknadens bästa räntor på dina pengar. Behöver du fler argument, kan du känna till att vi kontinuerligt utvecklar tjänster som byggs in i kortet. Vi gör allt och lite till för att göra livet enklare för våra trogna kunder.

**VOLKSWAGEN FÖRARKURSER.** Vi tar inte bara ansvar för våra produkter utan även hur dom används: Volkswagen Blue Driving & Safety ser till att göra dig till en säkrare och mer miljömedveten Volkswagen-ägare. Under en hel- eller halvdag tränar vi dig under säkra former för att skapa säkra attityder, förbättrat omdöme och ökad förståelse för våra tekniska lösningar. Du genomför kursen i våra välutrustade och nya bilar under erfaren ledning av våra Volkswagen-instruktörer.

Mer information om kursplatser och datum finner du på [www.carevents.se](http://www.carevents.se)

Välkommen till din Volkswagen-säljare för en kalkyl, baserad på dina förutsättningar. Eller gör dina beräkningar på [www.volkswagen.se](http://www.volkswagen.se)



**Das Auto.**