



SVENSKA VOLKSWAGEN AB, 151 88 SÖDERTÄLJE

200 3D2 20. Mars 2004. Vi reserverar oss för eventuella ändringar och avvikelser. Bilder på lacker och kläddlar visar inte färgerna exakt, eftersom trycket inte kan återge hur de ser ut i verkligheten.



PHAETON.
INTE SOM ANDRA. PRECIS SOM DU.



I N N E H Å L L

- 4 Vi har byggt 100.000.000 bilar.
- 6 Glasfabriken i Dresden.
- 8 Enkelt och lätt.
- 10 Säkerhet, prestanda och njutning.
- 12 Utrustningsnivå Phaeton V6.
- 14 Utrustningsnivå Phaeton V8.
- 16 Utrustningsnivå Phaeton V10 TDI.
- 18 Utrustningsnivå Phaeton W12.
- 20 Individual.
- 24 Klädslar, träinredningar och lacker.
- 26 Tekniska fakta.

BYGGD AV NYTÄNKARE. FÖR LIKASINNADE.

Volkswagen har byggt bilar av hög kvalitet i många år.

Ja, vi tillverkar faktiskt modeller som ger namn åt hela klasser.

Med ett sådant facit skulle säkert många vilja slå sig till ro. Men vi är inte som andra. Precis som du. För glädjen och nyfikenheten finns där. Vi upptäcker nya saker hela tiden och ser framgång som en självklar anledning till att vässa oss ytterligare.

Det är ett öppet landskap som föder många bra idéer, och Phaeton är en av dem som blivit verklighet – det absolut bästa vi någonsin byggt.

Men så är det inte vilken bil som helst, utan en efterlängtd utmanare i lyxbilssegmentet.

En bil för dig som vill något mer än att synas.



MER ÄN BARA EN BIL.

Allting börjar i en inglasad fabrik med parkettgolv i Dresden. I denna transparenta miljö bjuder vi på konserter, konstutställningar och andra kulturevenemang. Här tillverkar vi också Phaeton – för hand. Det ger oss kontroll över kvaliteten in i minsta detalj, och dig en chans att syna varje steg på plats. Men vi ser varken öppenhet eller framgång som ett självändamål, utan som en möjlighet att utvecklas ytterligare. Resultatet blir därefter. Enastående. Phaeton har förstås allt du kan önska dig av en bil i denna klass, men det är bara du som vet exakt hur du vill ha det. Därför har du också en hel del att säga till om redan från början. Du kan t.ex. välja vilken träpanel du vill – kanske något från din trädgård? Det är upp till dig.





ENKELT OCH LÄTT.

Vi tar hand om dig.

- Phaeton kundcenter på Norrmalmstorg i Stockholm (Hamngatan 13) hjälper dig med allt som gäller din Phaeton. Prova redan nu, 020-897 666. Öppet vardagar 12–18, helger 11–16. De hjälper dig även med kontakt till din närmaste auktoriserade Phaeton-återförsäljare. Här står kunnig personal till ditt förfogande.
- Om oturen skulle vara framme har vi även Phaeton 24 h Emergency service igång dygnet runt för din skull. Ett telefonsamtal och hjälpen är på väg, oavsett om det är du eller bilen som är orsaken. Telefonnummer och exakt innehåll finner du i bilens instruktionsbok.
- Vid alla planerade verkstadsbesök, såsom service, montering av eventuella tillbehör etc, kan vi ombesörja hämtning och lämning av din Phaeton. Självklart finns även möjlighet till ersättningsbil.
- Vårt Tekniska Servicecenter i Södertälje står i ständig kontakt med din verkstad för att bistå med experthjälp, allt för att din Phaeton ska få bästa möjliga omsorg – precis som du.

SÄKERHET, PRESTANDA OCH NJUTNING.

Phaeton är lättkörd. Bara hoppa in, spänn fast dig och åk iväg.
Men, om du vill, kan du öka graden av sofistikerad ordentligt. Här är några exempel.

4-zons Climatronic. Separat klimat på din plats.

Inga antenn-spröt.

180 starka lysdioder.

Stolskyla och ryggmassage

Kraftfull motorteknik.

Individuella torkarmotorer,
regn- och imsensor.

Individuell strålkastarrensning.



Parkeringshjälpsystem.

4MOTION. Fyrhjulsdraft. Elektronisk differentialspärr.

Låsningsfria bromsar. Antisladd/antispinn. Stabilitetsprogram. Krockkuddar.

4AIRMOTION. Höj- och sänkbar, ställbar dämpning och fjädring.

PHAETON V6 4MOTION

STANDARDUTRUSTNING

- 4MOTION fyrhjulsdraft
- Sexstegs manuell växellåda
- Helförzinkad kaross. Dörrar, motorhuv och baklucka i aluminium
- Aerodynamiska torkarblad med uppvärmda spolarmunstycken
- Bakljus, bromsljus och blinkers bak i lysdiodutförande
- Xenonstrålkastare med integrerade blinkers
- Dimbakljus
- Dimstrålkastare
- Lättmetallfälg "Dynamic" 16"
- Däck 235/60 R 16
- Extra 12V-batteri (2-batterisystem)
- Flerfunktionsantennor i bakrutan
- Gråtonad överkant på vindrutan
- Grön tonad glas, infraröd reflektion i bakrutan
- Högkromad, dubbelrillad kylargrill, kromade lister på stötfångare och runt rutor
- Strålkastarrensöring
- Ytterbackspeglar, elinställbara och eluppvärmda med integrerade sidoblinkers
- 12-vägsstolar i skinnkavlitet "Vienna" fram, med elinställbara svankstöd
- Analog klocka i instrumentpanel
- Audiosystem åtta kanaler med tio högtalare ca 190W samt CD-växlare för sex skivor
- Automatisk dörrlåsning, hastighetsberoende (reglerbar)
- Automatiskt halvljus
- Belysta makeup-speglar fram
- Bältessträckare fram och på ytterplatserna bak
- Bältesvarnare för förare
- Climatronic med indirekt lufttillförsel och imsensor (fyra klimatzoner med variabel temperatur)
- Dynamisk ljusräckviddsreglering
- Elektronisk startspärr
- Elektroniskt dörrbarnlås med avstängning av fönsterhiss från förarplats
- Elektroniskt stabilitetsprogram (ESP) inkl låsningsfria bromsar/elektronisk differentialspärr och antispinnsystem (ABS/EDS med MSR/ASR) och bromsassistent.

- Elfönsterhissar fram och bak
- Eluppvärmda stolar fram och ytterplatserna bak
- Farthållare
- Fast baksäte med tre sittplatser
- Fjärrstyrt centrallås med kupéövervakning och glaskross-sensor
- Fullstort reservdäck på originalfälg
- Färddator
- Förbandslåda och varningstriangel
- Förvaringsfack i dörrar och mittarmstöd fram och bak samt glasögonfack i takkonsol
- Förvaringsficka på ryggstöd fram
- Ickerökarpaket; förvaringsfack istället för askkoppar
- Individuellt luftfjädringssystem med två manuellt inställbara nivåer (normal och förhöjd) kontinuerlig elektronisk dämpreglering (från komfort till sport i fyra steg)
- Infotainment i mittkonsol med 7" färgdisplay
- Instegsbelysning i alla dörrar
- Klädsel i tygkvalitet "Pearl"
- Passagerarkrockkudde urkopplingsbar med nyckel
- Kromade lastöglor i bagageutrymme, lastnät
- Kupébelysning, indirekt röd instrumentpanelsbelysning, läslampor fram och bak samt golvbelysning fram och bak
- Mittkonsol, kort utförande
- Multifunktionsdisplay i instrumenttavla 5" i färg
- Uppvärmbar fyrekrad multifunktionsratt i läderutförande med styrning av farthållare, färddator, ljudanläggning mm
- Nackskydd på samtliga platser. De främre har whiplash-skydd
- Närbelysning, coming home/leaving home-funktion
- Pedaler i rostfritt stål
- Regnsensor
- Servotronic (hastighetsberoende)
- Sidokrockkuddar, fram och bak
- Sidokrockskyddsgardiner, heltäckande
- Säkerhetsbälten på samtliga platser
- Textilmattor
- Träpanel "Eucalyptus"
- Två muggställare fram och två bak
- Växelspaksknopp och damask i läder



Bilen på bilden är tillvalsutrustad. Samtliga fakta är preliminära. Vissa tillval lanseras senare.

TILLVAL

- Sexstegs automatlåda med Tiptronic
- Audiosystem ca 270W med 12 kanaler, 12 högtalare och digital ljudprocessor
- Automatisk distansradar till farthållare (ADR)
- Brandsläckare
- Dragkrok, avtagbar
- Dubbla Xenonstrålkastare för halv- och helljus
- Däcktryckskontrollsystem
- Solskyddsgardiner, elektrisk för bakruta och manuella för sidorutorna bak
- Elektrisk öppning/stängning av bagagelucka, aluminiumgångjärn
- Elektriskt infällbara ytterbackspeglar
- Fast mobiltelefon
- Genomlastningslucka med skidpåse
- Infrarött, reflekterande värmeskyddsglas i framruta och sidorutor
- Kommunikationspaket med navigation, fast mobiltelefon samt TV-mottagare och audiosystem ca 270W med 12 kanaler, 12 högtalare och digital ljudprocessor
- Läderpaket "Vienna"
- Läderpaket "Sensitive"
- Fullläderpaket "Sensitive"

- Lättmetallfälg "Expression" 17"
- Lättmetallfälg "Inspiration" 17"
- Lättmetallfälg "Challenge" 18"
- Memorypaket 12-vägsstolar (minne för stol, bältes-avlänkare, speglar, avbländbar innerspegel och ytterspeglar) i skinnkvalitet "Vienna"
- Metalliclack/Pärleffektlack/Pianolack
- Multifunktionsratt eluppvärmd i läderutförande
- Navigationsanläggning
- Nyckellöst tillträdes- och startsystem
- Parkeringshjälpsystem (12 sensorer, ljud- och ljusvarning fram och bak)
- Premiumbaksäte (5-sitsutförande med 6-vägsstolar med värme, kyla och massage på ytterplatserna)
- Stöldskyddslarm med kupéövervakning
- Sollucka i glas med jalusi
- Taklucka med solceller för automatisk ventilation av kupén vid solljus
- Tiptronic-paddlar vid ratten
- Träpanel "Kastanj"
- Träpanel "Myrthe"
- Träpanel "Valnöt"
- TV-mottagare

PHAETON V8 4MOTION

STANDARDUTRUSTNING

- 4MOTION fyrhjulsdrift
- Sexstegs automatlåda med Tiptronic
- Helförzinkad kaross. Dörrar, motorhuv och baklucka i aluminium
- Aerodynamiska torkarblad med uppvärmda spolarmunstycken
- Bakljus, bromsljus och blinkers bak i lysdiodutförande
- Xenonstrålkastare med integrerade blinkers
- Dimbakljus
- Dimstrålkastare
- Lättmetallfälg 7,5Jx17" "Inspiration"
- Däck 235/55 R17
- Extra 12V-batteri (2-batterisystem)
- Flerfunktionsantennor i bakrutan
- Gråtonad överkant på vindrutan
- Högkromad, dubbelrillad kylargrill, kromade lister på stötfångare och runt rutor
- Infrarött reflekterande värmeskyddsglas i samtliga rutor
- Strålkastarreglering
- Ytterbackspeglar, elinställbara och eluppvärmda med integrerade sidoblinkers
- 12-vägsstolar fram, elinställbara med svankstöd (skinnkvalitet "Vienna")
- Analog klocka i instrumentpanel
- Audiosystem åtta kanaler med tio högtalare ca 190W samt CD-växlare för sex skivor
- Automatisk dörrlåsning, hastighetsberoende (reglerbar)
- Automatiskt halvljus
- Belysta makeup-speglar fram
- Bältessträckare fram och på ytterplatserna bak
- Bältesvarnare för förare
- Climatronic med indirekt lufttillförsel och imsensor (fyra klimatzoner med variabel temperatur)
- Dynamisk ljusräckviddsreglering
- Elektronisk startspärr
- Elektroniskt dörrbarnlås med avstängning av fönsterhiss från förarplats
- Elektroniskt stabilitetsprogram (ESP) inkl låsningsfria bromsar/elektronisk differentialspärr och antispinnsystem (ABS/EDS med MSR/ASR) och bromsassistent.
- Elfönsterhissar fram och bak
- Eluppvärmda stolar fram och på ytterplatserna bak
- Farthållare
- Fast baksäte med tre sittplatser
- Fjärrstyrt centrallås med kupéövervakning och glaskross-sensor
- Fullstort reservdäck på originalfälg
- Färddator
- Förbandslåda och varningstriangel
- Förvaringsfack i dörrar och mittarmstöd fram och bak samt glasögonfack i takkonsol
- Förvaringsficka på ryggstöd fram

- Ickerökarpaket; förvaringsfack istället för askkoppar
- Individuellt luftfjädringssystem med två manuellt inställbara nivåer (normal och förhöjd) kontinuerlig elektronisk dämpreglering (från komfort till sport i fyra steg)
- Infotainment i mittkonsol med 7" färgdisplay
- Instegsbelysning i alla dörrar
- Klädsel i tygkvalitet "Pearl"
- Passagerarkrockkudde urkopplingsbar med nyckel
- Kromade lastöglor i bagageutrymme, lastnät
- Kupébelysning, indirekt röd instrumentpanelsbelysning, läslampor fram och bak samt golvbelysning fram och bak
- Mittkonsol, kort utförande
- Multifunktionsdisplay i instrumenttavla 5" i färg
- Nackskydd på samtliga platser. De främre har whiplash-skydd
- Närbelysning, coming home/leaving home-funktion
- Pedaler i rostfritt stål
- Regnsensor
- Servotronic (hastighetsberoende)
- Sidokrockkuddar, fram och bak
- Sidokrockskyddsgardiner, heltäckande
- Säkerhetsbälten på samtliga platser
- Textilmattor
- Träpanel "Eucalyptus"
- Två mugghållare fram och två bak
- Uppvärmbar fyrekrad multifunktionsratt i läderutförande med styrning av farthållare, färddator, ljudanläggning mm
- Växelväljare i läder

4-SITSIGT UTFÖRANDE

- 10-vägsstolar bak med värme/kyla, massage och minnesfunktion
- 18-vägsstolar fram med värme/kyla, massage och minnesfunktion
- Climatronic med separat kontroll för baksätet
- Dubbla mittarmstöd fram och bak
- Elektrisk bälteshöjdsjustering med minne fram
- Innerbackspegel, automatiskt avbländbar med minne (memorypaket)
- Läderpaket "Vienna"
- Mittkonsol, längre utförande i trä
- Ratt, elektriskt inställbar med Easy-entry och minnesfunktion
- Ytterbackspeglar, elektriskt infällbara och automatiskt avbländbara med minne (memorypaket)

V8 LÅNG

- Climatronic med separat kontroll för baksätet
- Sollucka i glas med jalousi
- Läderpaket "Vienna"
- Solskyddsgardiner, elektrisk för bakruta och manuella för sidorutorna bak
- Manövrering av främre passagerarstol från baksäte



Bilen på bilden är tillvalsutrustad. Samtliga fakta är preliminära. Vissa tillval lanseras senare.

TILLVAL

- Audiosystem ca 270W med 12 kanaler, 12 högtalare och digital ljudprocessor
- Automatisk distansradar till farthållare (ADR)
- Automatiskt halvljus med skymningssensor
- Brandsläckare
- Dragkrok, avtagbar
- Dubbla Xenonstrålkastare för halv- och helljus
- Däcktryckskontrollsystem
- Elektrisk solskyddsgardin för bakrutan och manuella gardiner för sidorutorna bak. Elgardin för bakrutan och manuella sidoskyddsgardiner
- Elektrisk öppning/stängning av bagagelucka, aluminiumgångjärn
- Elektriskt infällbara ytterbackspeglar
- Fast mobiltelefon
- Genomlastningslucka med skidpåse
- Kommunikationspaket med navigation, fast mobiltelefon samt TV-mottagare och audiosystem ca 270W med 12 kanaler, 12 högtalare och digital ljudprocessor
- Läderpaket "Vienna"
- Läderpaket "Sensitive"
- Fullläderpaket "Sensitive"
- Lättmetallfälg "Expression" 17"

- Lättmetallfälg "Challenge" 18"
- Memorypaket 12-vägsstolar (minne för stol, bältesav-länkare, speglar, avbländbar innerspegel och ytterspeglar)
- Memorypaket 18-vägsstolar (massage, minne för värme, kyla, bältesav-länkare, speglar, avbländbar innerspegel och ytterspeglar) i skinnkvalitet "Vienna"
- Metalliclack/Pärleffektlack/Pianolack
- Navigationsanläggning
- Nyckellöst tillträdes- och startsystem
- Premiumbaksäte (5-sitsutförande med 6-vägsstolar med värme, kyla och massage på ytterplatserna)
- Parkeringshjälpssystem (12 sensorer ljud- och ljusvarning fram och bak)
- Stölskyddslarm med kupéövervakning och nivåsensor
- Sollucka i glas med jalousi
- Solskyddsgardiner, elektrisk för bakruta och manuella för sidorutorna bak
- Taklucka med solceller för automatisk ventilation av kupén vid solljus
- Tiptronic-paddlar vid ratten
- Träpanel "Kastanj"
- Träpanel "Myrthe"
- Träpanel "Valnöt"
- TV-mottagare

PHAETON V10 TDI 4MOTION

STANDARDUTRUSTNING

- 4MOTION fyrhjulsdraft
- Sexstegs automatlåda med Tiptronic
- Helförzinkad kaross. Dörrar, motorhuv och baklucka i aluminium
- Aerodynamiska torkarblad med uppvärmda spolarmunstycken
- Bakljus, bromsljus och blinkers bak i lysdiodutförande
- Dubbla Xenonstrålkastare för halv- och hel, med integrerade blinkers
- Dimbakljus
- Dimstrålkastare
- Lättmetallfälg 7,5Jx18" "Champion"
- Däck 235/50 R18
- Extra 12V-batteri (2-batterisystem)
- Flerfunktionsantenn i bakrutan
- Gråtonad överkant på vindrutan
- Högkromad, dubbelrillad kylargrill, kromade lister på stötfångare och runt rutor
- Infrarött, reflekterande värmeskyddsglas i samtliga rutor
- Metalllack/Pärleffektack
- Strålkastarrensöring
- Memorypaket 12-vägsstolar (minne för stol, bältesavlänkare, speglar, avbländbar innerspegel och ytterspeglar) i skinnkvalitet "Vienna"
- Analog klocka i instrumentpanel
- Audiosystem åtta kanaler med tio högtalare ca 190W samt CD-växlare för sex skivor
- Automatisk dörrlåsning, hastighetsberoende (reglerbar)
- Automatiskt halvljus
- Belysta makeup-speglar fram
- Bältessträckare fram och på ytterplatserna bak
- Bältesvarnare för förare
- Climatronic med indirekt lufttillförsel och imsensor (fyra klimatzoner med variabel temperatur)
- Dynamisk ljusräckviddsreglering
- Elektronisk startspärr
- Elektroniskt dörrbarnlås med avstängning av fönsterhiss från förarplats
- Elektroniskt stabilitetsprogram (ESP) inkl låsningsfria bromsar/elektronisk differentialspärr och antispinnsystem (ABS/EDS med MSR/ASR) och bromsassistent.
- Elfönsterhissar fram och bak
- Eluppvärmda stolar fram och på ytterplatserna bak
- Fast baksäte med tre sittplatser
- Fjärrstyrt centrallås med kupéövervakning och glaskross-sensor
- Fullstort reservdäck på originalfälg
- Färddator

- Förbandslåda och varningstriangel
- Förvaringsfack i dörrar och mittarmstöd fram och bak samt glasögonfack i takkonsol
- Förvaringsficka på ryggstöd fram
- Ickerökpaket; förvaringsfack istället för askkoppar
- Individuellt luftfjädringssystem med två manuellt inställbara nivåer (normal och förhöjd) kontinuerlig elektronisk dämpreglering (från komfort till sport i fyra steg)
- Infotainment i mittkonsol med 7" färgdisplay
- Instegsbelysning i alla dörrar
- Passagerarkrockkudde urkopplingsbar med nyckel
- Kromade lastöglor i bagageutrymme, lastnät
- Kupébelysning, indirekt röd instrumentpanelsbelysning, läslampor fram och bak samt golvbelysning fram och bak
- Läderpaket "Vienna"
- Mittkonsol, kort utförande
- Multifunktionsdisplay i instrumenttavla 5" i färg
- Nackskydd på samtliga platser. De främre har whiplash-skydd
- Närbelysning, coming home/leaving home-funktion
- Pedaler i rostfritt stål
- Regnsensor
- Servotronic (hastighetsberoende)
- Sidokrockkuddar, fram och bak
- Sidokrockskyddsgardiner, heltäckande
- Säkerhetsbälten på samtliga platser
- Textilmattor
- Träpanel "Eucalyptus"
- Två mugghållare fram och två bak
- Uppvärmbar fyrekrad multifunktionsratt i läderutförande med styrning av farthållare, färddator, ljudanläggning mm
- Växelväljare i läder

4-SITSIGT UTFÖRANDE

- 10-vägsstolar bak med värme/kyla, massage och minnesfunktion
- 18-vägsstolar fram med värme/kyla, massage och minnesfunktion
- Dubbla mittarmstöd fram och bak
- Mittkonsol, längre utförande i trä
- Styrning av främre passagerarstol från baksäte
- Träpanel "Eucalyptus" även runt växelspaken samt i mugghållarna fram och bak

V10 TDI LÅNG

- Climatronic med separat kontroll för baksätet
- Sollucka i glas med jalousi
- Solskyddsgardiner, elektrisk för bakruta och manuella för sidorutorna bak



Samtliga fakta är preliminära. Vissa tillval lanseras senare.

TILLVAL

- Audiosystem ca 270W med 12 kanaler, 12 högtalare och digital ljudprocessor
- Automatisk distansradar till farthållare (ADR)
- Brandsläckare
- Dragkrok, avtagbar
- Dubbla Xenonstrålkastare för halv- och helljus
- Däcktryckskontrollsystem
- Solskyddsgardiner, elektrisk för bakruta och manuella för sidorutorna bak
- Elektrisk öppning/stängning av bagagelucka, aluminiumgångjärn
- Elektriskt infällbara ytterbackspeglar
- Fast mobiltelefon
- Genomlastningslucka med skidpåse
- Kommunikationspaket med navigation, fast mobiltelefon samt TV-mottagare och audiosystem ca 270W med 12 kanaler, 12 högtalare och digital ljudprocessor
- Läderpaket "Sensitive"
- Fullläderpaket "Sensitive"

- Lättmetallfälg "Expression" 17"
- Lättmetallfälg "Inspiration" 17"
- Lättmetallfälg "Challenge" 18"
- Memorypaket 18-vägsstolar (massage, minne för värme, kyla, bältesavlänkare, speglar, avbländbar innerspegel och ytterspeglar) i skinnkvalitet "Vienna"
- Navigationsanläggning
- Nyckellöst tillträdes- och startsystem
- Parkeringshjälpsystem (12 sensorer ljud- och ljusvarning fram och bak)
- Premiumbaksäte (5-sitsutförande med 6-vägsstolar med värme, kyla och massage på ytterplatserna)
- Stöldskyddslarm med kupéövervakning och nivåsensor
- Sollucka i glas med jalousi
- Taklucka med solceller för automatisk ventilation av kupén vid solljus
- Träpanel "Kastanj"
- Träpanel "Myrthe"
- Träpanel "Valnöt"
- TV-mottagare

PHAETON W12 4MOTION

STANDARDUTRUSTNING

- 4MOTION fyrhjulsdraft
- Femstegs automatlåda med Tiptronic
- Helförzinkad kaross. Dörrar, motorhuv och baklucka i aluminium
- Aerodynamiska torkarblad med uppvärmda spolarmunstycken
- Bakljus, bromsljus och blinkers bak i lysdiodutförande
- Dubbla xenonstrålkastare för halv- och helljus med integrerad blinkers
- Dimbakljus
- Dimstrålkastare
- Lättmetallfälg 7,5Jx18 "Champion"
- Däck 235/50 R18
- Elektrisk öppning/stängning av bagagelucka, aluminiumgångjärn
- Extra 12V-batteri (2-batterisystem)
- Flerfunktionsantenn i bakrutan
- Fyra kromade avgasutsläpp i stötfångaren (2+2)
- Gråtonad överkant på vindrutan
- Högkromad, dubbelrillad kylargrill, kromade lister på stötfångare och runt fönster
- Infrarött, reflekterande värmeskyddsglas i samtliga rutor
- Metalllack/Pärleffektlack
- Strålkastarrensöring
- Memorypaket 18-vägsstolar (massage, minne för värme, kyla, bältesavlänkare, speglar, avbländbar innerspegel och ytterspeglar) i skinnkvalitet "Vienna"
- Analog klocka i instrumentpanel
- Audiosystem åtta kanaler med tio högtalare ca 190W samt CD-växlare för sex skivor
- Automatisk dörrlåsning, hastighetsberoende (reglerbar)
- Automatiskt halvljus
- Belysta make-up-speglar fram
- Bältessträckare fram och på ytterplatserna bak
- Bältesvarnare för förare
- Climatronic med indirekt lufttillförsel och imsensor (fyra klimatzoner med variabel temperatur)
- Dynamisk ljusräckviddsreglering
- Dörrsidor i läder
- Elektronisk startspärr
- Elektroniskt dörrbarnlås med avstängning av fönsterhiss från förarplats
- Elektroniskt stabilitetsprogram (ESP) inkl låsningsfria bromsar/elektronisk differentialspärr och antispinnsystem (ABS/EDS med MSR/ASR) och bromsassistent.
- Elfönsterhissar fram och bak
- Eluppvärmda stolar fram och på ytterplatserna bak
- Fast baksäte med tre sittplatser
- Fjärrstyrt centrallås med kupövervakning och glaskross-sensor

- Fullstort reservhjul på originalfälg
- Färddator
- Förbandslåda och varningstriangel
- Förvaringsfack i dörrar och mittarmstöd fram och bak samt glasögonfack i takkonsol
- Förvaringsficka på ryggstöd fram
- Ickerökpaket; förvaringsfack istället för askkoppar
- Individuellt luftfjädringssystem med två nivåer (normal och förhöjd)kontinuerlig elektronisk dämpreglering (från komfort till sport i fyra steg)
- Infotainment i mittkonsol med 7" färgdisplay
- Instegsbelysning i alla dörrar
- Passagerarkrockkudde urkopplingsbar med nyckel
- Kromade lastöglor i bagageutrymme, lastnät
- Kupébelysning, indirekt röd instrumentpanelsbelysning, läslampor fram och bak samt golvbelysning fram och bak
- Läderklädsel "Vienna"
- Mittkonsol, kort utförande
- Multifunktionsdisplay i instrumenttavla 5" i färg
- Nackskydd på samtliga platser. De främre har whiplash-skydd
- Närbelysning, coming home/leaving home-funktion
- Pedaler i rostfritt stål
- Regnsensor
- Servotronic (hastighetsberoende)
- Sidokrockkuddar, fram och bak
- Sidokrockskyddsgardiner, heltäckande
- Stölskyddslarm med kupövervakning och nivåsensor
- Säkerhetsbälten på samtliga platser
- Textilmattor
- Träpanel "Eucalyptus"
- Två mugghållare fram och två bak
- Uppvärmbar fyrekrad multifunktionsratt i läderutförande med styrning av farthållare, färddator, ljudanläggning mm
- Växelväljare i läder

4-SITSIGT UTFÖRANDE

- 10-vägsstolar bak med värme/kyla, massage och minnesfunktion
- Dubbla mittarmstöd fram och bak
- Mittkonsol, längre utförande i trä
- Styrning av främre passagerarstol från baksäte

W12 LÅNG

- Climatronic med separat kontroll för baksätet
- Premiumbaksäte (5-sitsutförande med 6-vägsstolar med värme, kyla och massage på ytterplatserna)
- Sollucka i glas med jalousi
- Solskyddsgardiner, elektrisk för bakruta och manuella för sidorutorna bak



Bilen på bilden är tillvalsutrustad. Samtliga fakta är preliminära. Vissa tillval lanseras senare.

TILLVAL

- Audiosystem ca 270W med 12 kanaler, 12 högtalare och digital ljudprocessor
- Automatisk distansradar till farthållare (ADR)
- Brandsläckare
- Dragkrok, avtagbar
- Däcktryckskontrollsystem
- Solskyddsgardiner, elektrisk för bakruta och manuella för sidorutorna bak
- Fast mobiltelefon
- Garageöppnare
- Genomlastningslucka med skidpåse
- Innertak i "Alcantara"
- Kommunikationspaket med navigation, fast mobiltelefon samt TV-mottagare och audiosystem ca 270W med 12 kanaler, 12 högtalare och digital ljudprocessor
- Läderpaket "Sensitive"
- Fullläderpaket "Sensitive"
- Lättmetallfälg "Expression" 17"
- Lättmetallfälg "Inspiration" 17"
- Lättmetallfälg "Challenge" 18"
- Navigationsanläggning
- Nyckellöst tillträdes- och startsystem
- Parkeringshjälpssystem (12 sensorer ljud- och ljusvarning fram och bak)
- Sollucka i glas med jalousi
- Taklucka med solceller för automatisk ventilation av kupén vid solljus
- Tiptronic-paddlar vid ratten
- Träpanel "Kastanj"
- Träpanel "Myrthe"
- Träpanel "Valnöt"
- TV-mottagare



PHAETON INDIVIDUAL.

Phaeton Individual. Du har många valmöjligheter när du beställer din Phaeton.

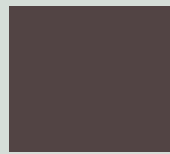
Med Individual har vi ökat valmöjligheten ytterligare. Detta gäller inte bara utseendet på din bil, det gäller också din komfort!

METALLIC



Antibes blå

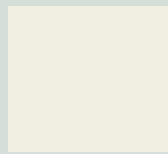
PÄRLEFFEKTLACK



Titan röd



Waterworld

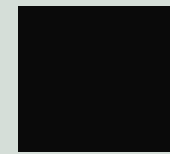


Pärlvit

PIANOLACK SOLID



Månskensblå



Pianosvart



Mazeppagrå



Mignongrön



Turca antracit

TRÄPAKET.

Med Individual träpaket kan du få trä på:

- mittkonsolen
- extra träinfattningar på dörrsidor
- grepp i kurvhandtag

LÄDERPAKET.

Med Individual läderpaket kan du få läder på:

- instrumentpanelens överkant
- dörrinnerpanelens överkant
- hatthyllan bak

Multifunktionsratt läder/trä



FÄLGAR.

"Helios" aluminiumfälg
8,5Jx19"
på däck 255/40 R19
"Omanyt" aluminiumfälg
9Jx19"
på däck 255/40 R19

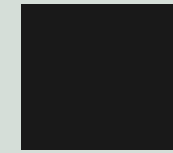
PIANOLACK PÄRLEFFEKT



Lunablå



Nocturne aubergine



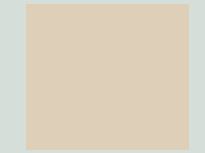
Tarantellasvart



Appassionatablå



Luxurysvart



Papillonsilver

MULTIMEDIASYSTEM.

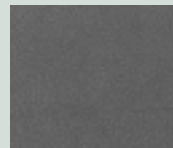
Långa resor. Du är trött men vill inte sova.
Titta på nyheterna eller njut av favoritfilmen!
Eller både och!

- Två stycken 6,5" LCD-skärmar i nackstöden.
- DVD-spelare, AV-ingång (VHS-video, videokamera, playstation) eller vanlig TV
- Individuell källa per LCD-skärm (måste inte vara samma bild och ljud)
- 6-skivors DVD-växlare i bagageutrymmet
- Två stycken Sennheiser NoiseGard™ hörlurar
- Möjlighet få ljudet i kupén istället för i hörlurarna
- Fjärrkontroll

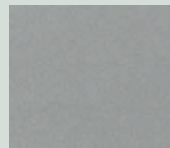
(Kräver att du har valt minst navigation, TV-mottagare samt audiosystem med 12 kanaler och 12 högtalare och digital ljudprocessor)



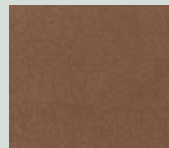
LÄDERKLÄDSEL



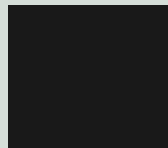
Höstblå



Sterling



Teak



Pianolack svart



Poplar grain black

TRÄINREDNING

TRÄINREDNING MED INLÄGG



Agnolo



Francione



Lendinara



Maiano



Zambelli



KYLSKÅP.

Lite förfriskningar kanske?
– 17,5 liters kapacitet
– belysning
(kräver att du valt genomlastningslucka)

KOMMUNIKATIONSENHET TILL 4-SITSUTFÖRANDE.

I Phaeton kan du få ett fullt fungerande kontor.
Kommunikationsenheten ger dig möjligheten att använda din restid effektivt.

- Integrerad telefon med Bluetooth, med möjlighet att skriva ut textmed-delanden
- Möjlighet att ansluta till Internet via USB och Bluetooth för PDA eller laptop
- Skrivare med både USB och Bluetoothanslutning
- Scanner med både USB och Bluetoothanslutning
- Fax/pollfax, kopiatorfunktion
- Överföring av mottaget fax till PDA/laptop via USB och Bluetooth

KLÄDSLAR OCH TRÄINREDNINGAR

TYGKLÄDSEL "PEARL"



Antracit



Kristallgrå



Solbeige

LÄDERKLÄDSEL "VIENNA"



Antracit



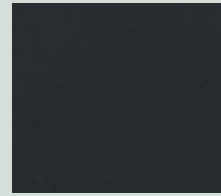
Kristallgrå



Solbeige

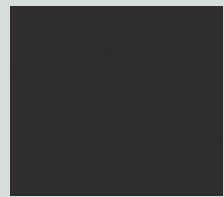


Navy blue

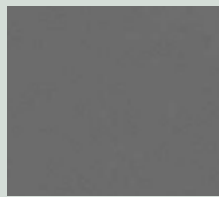


Petrol

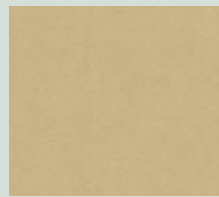
LÄDERKLÄDSEL "SENSITIVE"



Antracit



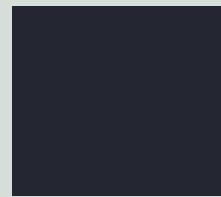
Kristallgrå



Solbeige



Navy blue



Petrol

TRÄINREDNING



Eucalyptus



Valnöt



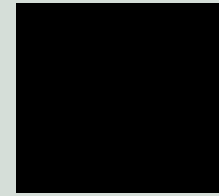
Kastanj



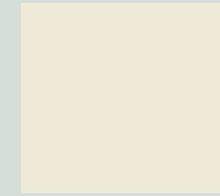
Myrthe

LACKER

STANDARDLACK



Svart



Campanellavit



Månskensblå

METALLICLACK



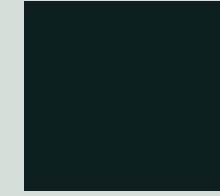
Mignongrön



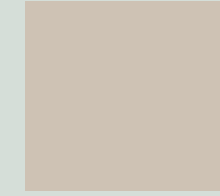
Coucougrå



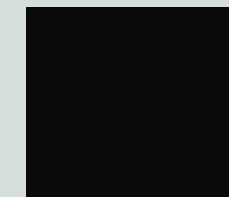
Scarbogrå



Turca antracit



Bolero beige



Silverarrow

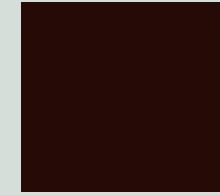


Mazeppagrå

PÄRLEFFEKTLACK



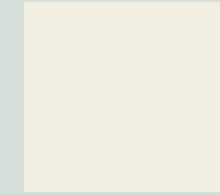
Tarantellasvart



Aubergine



Lunablå



Vit Pearl

PIANOLACK



Lunablå



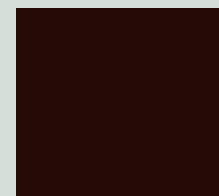
Mazeppagrå



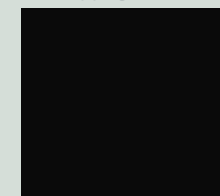
Mignongrön



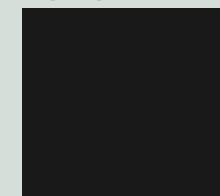
Månskensblå



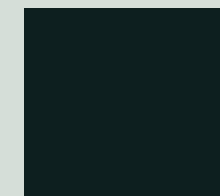
Nocturne aubergine



Pianosvart



Tarantellasvart



Turca antracit

Bilderna på denna sida visar inte färgerna exakt, eftersom trycket inte kan återge lackerna med samma mättnad och briljans, som de har i verkligheten.

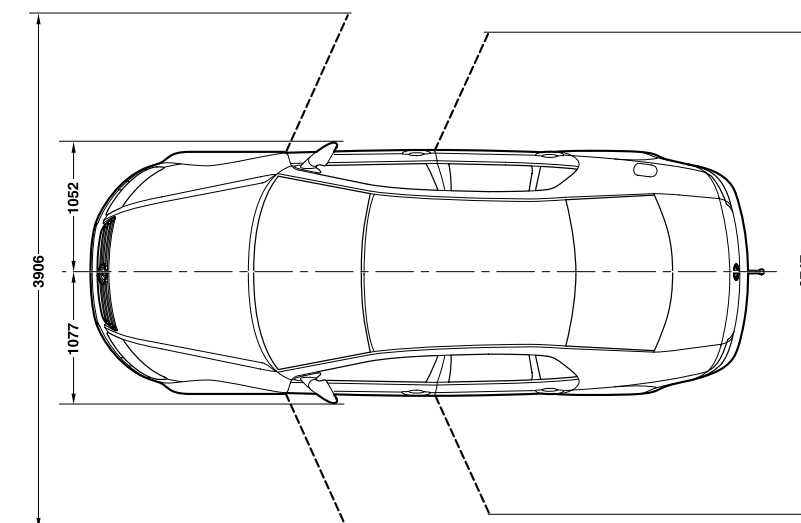
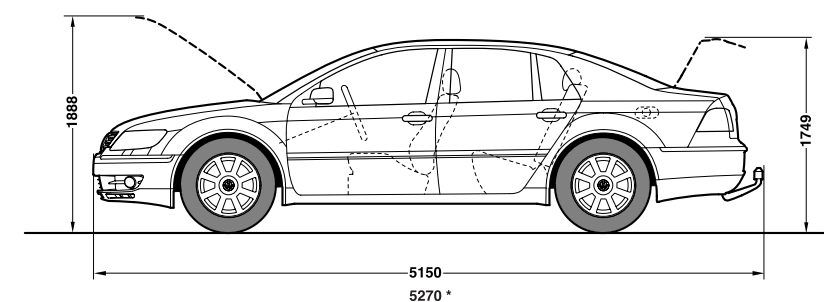
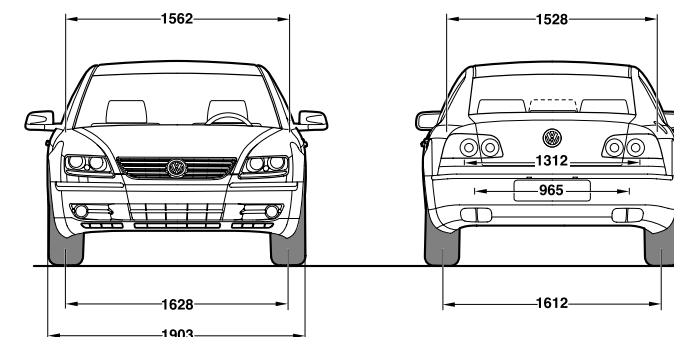
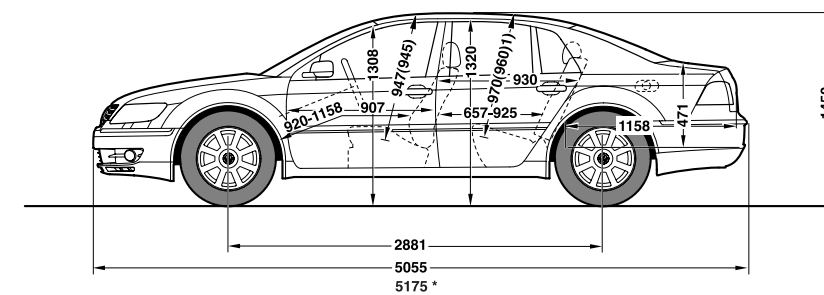
PHAETON	V6	V8	V10 TDI	W12
Motor				
Volym (cm³)	3,2/3189	4,2/4172	5,0/4921	6,0/5998
Cyl.diam/slag (mm)	84,0/95,9	84,5/93	81,0/95,5	84,0/90,2
Effekt kW (hk) vid r/min	177(241)/6200	264(330)/6500	213(313)/3750	309(420)/6000
Max vridmoment (Nm) vid r/min	315/2400	430/3500	750/2000	550/3000
Bränsle	Blyfri 98/95**	Blyfri 98/95**	Diesel	Blyfri 98/95**
Drivsystem				
Växellåda, antal växlar	6	6	6	5
Drivning	4MOTION fyrhjuldriftsystem			
Hjulupphängning fram/bak	Individuell luftfjädring			
Spårvidd fram/bak (mm)	1628/1612	1628/1612	1628/1612	1628/1612
Axelavstånd (mm)	normal/lång	2881/3001	2881/3001	2881/3001
Styrsystem	Servostyrning			
Vändcirkel (m)	normal/lång	12/12,5	12/12,5	12/12,5
Bromsar	ABS med elektronisk bromskraftfördelning EBF. Ventilerade skivbromsar runt om.			
Fälgar	Lättmetall 7 1/2 J x 16	Lättmetall 7 1/2 J x 17	Lättmetall 7 1/2 J x 18	Lättmetall 7 1/2 J x 18
Däck	235/60 R 16	235/55 R 17	235/50 R 18	235/50 R 18
Elsystem				
Generator (A) / Batteri (Ah)	190 / 480 (85)	190 / 480 (85)	190 / 2 x 480 (85) (2-batt. syst.)	190 / 480 (85) + 330 (61) (2-batt. syst.)
Bagageutrymme				
Volym uppfällt säte (l)	500	500	500	500
Längd uppfällt säte (cm)	1158	1158	1158	1158
Tjänstevikt (kg)*	normal/lång	1996/-	2166/2249	2405/2447
Totalvikt	normal/lång	2610/-	2760/2810	2990/3030
Max släpvagnsvikt (kg) Bromsad släpvagn		2 400	2 400	2 400
Max taklast (kg)		100	100	100
Fordonskatt (kr) Enligt Vägverket*	normal/lång	2224	2820/2532	11349/11349
Försäkringspremieklass		8 35 40	8 40 40	8 40 40
Acceleration 0-100 km/h (s)		9,2	6,9	6,9
Toppfart (km/h)		242	250 elektronisk spärr	250 elektronisk spärr
Bränsledeklaration (l/100km)***				
Blandad körning		12,1	13,1	11,4
Stadskörning		17,1	18,9	16,5
Landsvägskörning		9,3	9,8	8,5
Tankvolym (l) ca		90	90	90
Aktionsradie (mil) bl. körning		75	69	79
Miljöklass		2005	2005	2000
CO ₂ utsläpp (g/km)		290	314	308

* Generella värden. Angiven tjänstevikt gäller bil i grundversion. Tillverkaren bestämmer tjänstevikten individuellt per bil beroende på utrustningsnivå. Lastförmågan är skillnaden mellan den angivna totalvikten och tjänstevikten.

Om tjänstevikten höjs minskas lastförmågan. Tjänstevikten påverkar den angivna fordonsbeskattningen.

** Användning av blyfri 95 innebär marginellt minskat vridmoment.

*** Angiven bränsleförbrukning uppmätt enligt norm EU-norm.



* Phaeton lång har 12 cm längre benutrymme i baksätet.