



# Sharan fakta





# Utrustning

## Sharan Bas

Standard för 2,0, Turbo, samt TDI 140 PF.

### SÄKERHET/TRYGGHET

- ABS med EBF (låsningsfria bromsar med elektronisk bromskraftsfördelning)
- Bältessträckare fram
- Damm- och pollenfilter
- Elfönsterhissar fram med klämskydd
- ESP (antisladdsystem) med EDS (elektronisk differentialspärr) + ASR (antispinnreglering) med bromsassistent
- Krockkudde för förare och främre passagerare
- Låsbart handskfack med kyla, två fack på instrumentpanel samt två utfällbara fack i framdörrarna
- Nackskydd och 3-punktsbälte på samtliga sittplatser
- Sidokrockkudde för förare och främre passagerare
- Sidokrockskyddsgardiner
- Startspärr, elektronisk

### INTERIÖR

- Eluppvärmda framstolar med armstöd mot mitten
- Förarstol med steglös höjdställning
- Klimatanläggning
- Komfortblinkers (tre blinkningar vid ett tryck på blinkersspaken)
- Mugg-/burkhållare fram, två st
- Radioförberedelse med tio högtalare och antenn
- Eluppvärmd fram- och bakruta
- Ratt, 4-ekrad, inställbar i höjd- och längsled
- Tre separata urtagbara stolar i andra sätesraden
- Två separata urtagbara stolar i tredje sätesraden

### EXTERIÖR

- Kromad kylargrill
- Svarta stötskyddslister
- Skivbromsar fram och bak (ventilerade fram)
- Strålkastar rengöring
- Stålfälg 6Jx16" med däck 195x60 R16
- Ytterbackspeglar, eluppvärmda och elinställbara, med integrerade blinkers

### ÖVRIGA FUNKTIONER

- Bakrutetorkare
- Centrallås
- Eluttag i bagageutrymmet, 12-volts
- Fullstort reservhjul
- Lastsurrningsöglor, två st
- Metallskod bagagerumströskel
- Servostyrning
- Vindrutetorkare med intervallfunktion i fyra hastigheter
- Värmskyddsglas, gröntonat

## Sharan Comfortline Utöver Basutrustning

Tillval till 2,0, Turbo, samt TDI 140 PF.

Standard hos V6 och V6 4MOTION

### SÄKERHET/TRYGGHET

- Insynsskydd i bagageutrymmet

### INTERIÖR

- Elfönsterhissar bak
- Golvbelysning fram och bak
- Klädhängare bakom nackstöden, två st
- Komfortstolar med svankstöd fram
- Läslampor bak, fyra st
- Passagerarstol, höjdställbar\*
- Svarta stötskyddslister med kromkant
- Textilmattor
- Uppfällbara bord på framstolarnas baksida
- Vridbara framstolar\*

\* Ej i kombination med automatlåda eller 4MOTION pga viktrestriktioner.

### EXTERIÖR

- Svart takreling

### ÖVRIGA FUNKTIONER

- Centrallås, fjärrstyrt

## Sharan Trendline Utöver Comfortline

Tillval till 2,0, Turbo, TDI 140 PF, V6 samt V6 4MOTION.

### INTERIÖR

- Extra instrument (oljetemperatur och voltmätare)
- Extra mörktonade rutor (35%) från B-stolpe och bakåt samt utställbar högersidobakruta
- Läderklädd ratt, 4-ekrad
- Sju stolar med sportstolar fram, tygkläddel
- Växelspaksdamask och handbromsgrepp i läder

### EXTERIÖR

- Dimstrålkastare
- Lättmetallfälgar 16" "Lissabon"

### ÖVRIGA FUNKTIONER

- Eluttag, 12-volts, i bagageutrymmet

## Sharan Highline Utöver Trendline\*

Tillval till Turbo, TDI 140 PF, V6 samt V6 4MOTION.

### INTERIÖR

- Kläddel i Läder/Alcantara
- Separata sportstolar med armstöd bak, sex st
- Sportstolar med svankstöd fram
- Träpaneler

### EXTERIÖR

- Lättmetallfälgar 16" "Monaco"

\* Ej extra mörktonade rutor

Samtliga lacker valbara till alla modeller.

### SOLIDA STANDARD-LACKER



Paprikaröd



Pärlblå

### METALLIC-LACKER (Pristillägg)



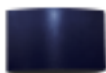
Wheatbeige



Reflexsilver



Nordisk grön



Shadowblå

### PÄRLEFFEKT-LACKER (Pristillägg)



Islandsgrå



Samoaröd



Deep black



# Sharan Bas

Standard för 2,0, Turbo, samt TDI 140 PF.



# Sharan Comfortline

Tillval till 2,0, Turbo, samt TDI 140 PF.

Standard hos V6 och V6 4MOTION.

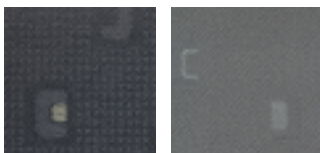


Stålfälg 16" med hjulsida i plast.



Stålfälg 16" med hjulsida i plast.

Tygklädsel "Jumbo".



Antracitgrå

Flanellgrå

Tygklädsel "Facette".



Antracitgrå

Flanellgrå

Ljusbeige

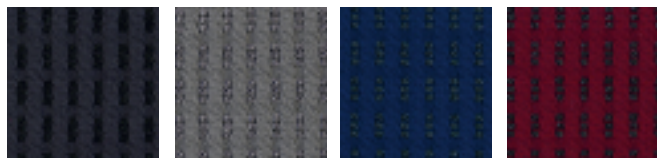
# Sharan Trendline

Tillval till 2,0, Turbo, TDI 140 PF, V6 samt V6 4MOTION.



"Lissabon" lättmetallfälg 16".

Tygklädsel "Skala".



Antracit/grå

Flanellgrå

Antracit/blå

Antracit/röd

Läderklädsel (pristillägg).



Antracitgrå

Flanellgrå

Ljusbeige

# Sharan Highline

Tillval till Turbo, TDI 140 PF, V6 samt V6 4MOTION.



"Monaco" lättmetallfälg 16".

Läderklädsel "Alcantara".



Antracitgrå

Flanellgrå

Läderklädsel (pristillägg).



Ljusbeige

# Tillval till samtliga Sharan

Observera att vissa tillval inte går att kombinera med varandra och att vissa lanseras senare. Ta kontakt med din lokala Volkswagen-återförsäljare, så får du veta mer om detta.



## SÄKERHET/TRYGGHET

- Insynsskydd i bagageutrymmet (Bas)
- Integrerade barnsäten bak
- Parkeringshjälpsystem (fram och bak)

## INTERIÖR

- CD-växlare för sex skivor i bagageutrymmet
- Elektriskt utställbart fönster bak och tonade rutor (35 % från B-stolpen)
- Elfönsterhissar bak (Bas)
- Eluppvärmd multifunktionsratt
- Farthållare
- Framstolar höjdinställbara och vridbara\*
- Färd dator
- Läderklädsel
- Multimedia med DVD och bildskärmar i framstolarnas nackskydd.
- Navigationssystem med radio (med karta)
- Navigationssystem med radio (med pilangivelse)
- Radio Delta med CD-spelare
- Radio RCD 200 med CD-spelare (CD-spelaren kan även läsa mp3-format) med fyra eller åtta högtalare
- Svankstöd (Bas)
- Träpaneler (standard Highline)

\* Ej i kombination med automatlåda eller 4MOTION pga viktrestriktioner.

## EXTERIÖR

- Dimstrålkastare
- Kromad takreling (Comfortline, Trendline, Highline)
- Lättmetallfälgar "Sevilla" 16"
- Lättmetallfälgar "Valencia" 16"
- Lättmetallfälgar "Zandvoort" 17"
- Sportchassi (ej V6 4MOTION)
- Svart takreling (Bas)
- Xenonstrålkastare

## ÖVRIGA FUNKTIONER

- Automatisk växellåda (ej med 4MOTION)
- Avtagbar dragkrok
- Centrallås, fjärrstyrt



"Sevilla" 16"



"Valencia" 16"



"Zandvoort" 17"

Sharan	2,0	Turbo	V6	TDI 140 PF
<b>Motor</b>	4 cylindrar Multi-Point-Injektion	4 cylindrar 5 ventiler/cylinder Multi-Point-Injektion Laddluftkylning	6 cylindrar Direktsprutad	4 cylindrar 8 ventiler Högtrycksinsprutad Partikelfilter
Volym (cm <sup>3</sup> )	1984	1781	2792	1968
Cylinder diam/slaglängd (mm)	82,5/92,8	81,0/86,4	81,0/90,3	79,5/95,5
Effekt kW (hk) vid r/min	85(115)5200	110(150)5800	150(204)6200	103(140)4000
Max vridmoment (Nm) vid r/min	170/2600	220/1800-4300	265/3400	310/1900
Bränsle	Blyfri 95	Blyfri 95	Blyfri 95	Diesel
<b>Drivsystem</b>				
Växellåda man/aut/4motion	6/4/-	6/5/-	6/5/6	6/-/-
Drivning	Fram	Fram	Fram (4-hjulsdrift)	Fram
Hjulupphängning fram	Fjäderben och tvärlänkar. Självstabiliserande styrning. Krängningshämmare.			
Hjulupphängning bak	Fjäderben med individuell hjulupphängning. Krängningshämmare.			
Spårvidd fram/bak (mm)	1530/1524	1530/1524	1530/1524	1530/1524
Styrssystem	Kuggstångstyrning med servo.			
Vändcirkel (m)	11,9	11,9	11,9	11,9
Bromsar	Skivor	Skivor	Skivor	Skivor
Fälgar/Däck	Bas	Stål 6Jx16, 195/60 R16	Stål 6Jx16, 195/60 R16	Stål 6Jx16, 195/60 R16
	Comfortline	Stål 6Jx16, 195/60 R16	Stål 6Jx16, 195/60 R16	Stål 6Jx16, 195/60 R16
	Trendline	-	Lättm. 7x16, 215/55 R16	Lättm. 7x16, 215/55 R16
	Highline	-	Lättm. 7x16, 215/55 R16	Lättm. 7x16, 215/55 R16
<b>Elsystem</b>				
Generator, (A) /Batteri (Ah)	120/60	120/60	150/70	140/70
<b>Bagageutrymme</b> (liter enl ISO 3831)*	Utan tredje stolsraden: 1286. Utan andra och tredje stolsraden: 2610.			
<b>Tjänstevikt (kg)**</b>	man/aut/4M	1810/1840/-	1830/1860/-	1880/1910/1950
<b>Totalvikt</b>	man/aut/4M	2450/2480/-	2450/2480/-	2470/2470/2500
<b>Max släpavagnsvikt (kg)</b>		1800	1900	2000
<b>Max tillåten tågvikt (kg)***</b>		3600	3800	4000
<b>Max taklast (kg)</b>		75	75	75
<b>Fordonsskatt** (kr)</b>	man/aut/4M	2550/2550/-	2550/2550/-	2550/2733/2733
<b>Försäkringspremieklass</b>		3 11 15	4 12 17	5 12 17
<b>Acceleration 0-100km/h (sek)</b>	man/aut/4M	15,2/17,2/-	10,9/12,1/-	9,9/10,4/10,3
<b>Toppfart (km/h)</b>	man/aut/4M	177/173/-	199/195/-	217/212/214
<b>Bränsledeklaration**** (l/100km)</b>				
Blandad körning	man/aut/4M	9,4/10,4/-	9,5/10,4/-	10,6/11,8/11,2
Stadskörning	man/aut/4M	12,8/14,2/-	13,1/14,3/-	14,6/16,6/15,1
Landsvägskörning		7,4/8,1/-	7,4/8,2/-	8,3/9,0/8,9
Tankvolym, liter ca		70	70	70
Miljöklass		2005	2005	2005
CO <sub>2</sub> utsläpp (g/km)		226/250/-	228/250/-	254/283/269

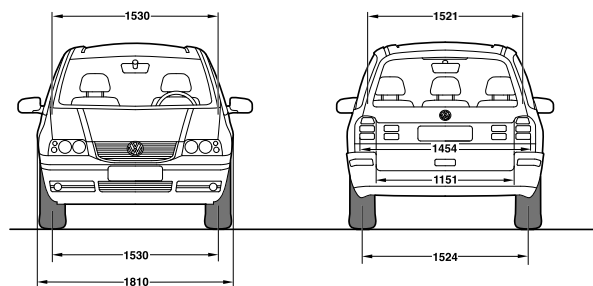
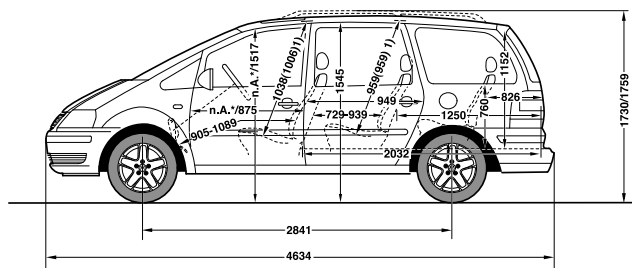
\* Angivet värde gäller för last upp till taket.

\*\* Preliminära värden. Angiven tjänstevikt gäller bil i grundversion. Tillverkaren bestämmer tjänstevikten individuellt beroende på bilens utrustningsnivå. Lastförmågan är skillnaden mellan den angivna totalvikten och tjänstevikten. Om tjänstevikten höjs minskas lastförmågan. Max släpavagnsvikt kan endast utnyttjas fullt ut om föraren har rätt körkortsklass.

\*\*\* Tågvikten är den sammanlagda vikten av bil och släpavagn. Observera att om släpavagnsvikten utnyttjas fullt ut, får exempelvis Sharan Turbo endast medföra 60 kg last utöver föraren!

\*\*\*\* Angiven bränsleförbrukning uppmätt enligt norm.





**GARANTIER.** Nybilsgaranti – 2 år. Vagnskadegaranti – 3 år. Lackgaranti – 3 år. Rostskyddsgaranti – 6 år – ej krav på efterbehandling. Garantivillkoren finns beskrivna i garantibeviset.

**MobilitetGaranti:** Gäller vid akut okörbar bil som inte vållats av föraren och omfattar hjälp på plats, hyrbil eller övernattnin på hotell. Förnyas vid varje grundservice.

**SERVICEINTERVALLER.** Service görs enligt bilens intervallindikering. Samtliga motorer omfattas av Longlife-service, vilket innebär att körsätt och körförhållanden bestämmer intervallerna.

Vid bästa möjliga förhållanden kan intervallerna uppgå till 3.000 mil eller 2 år för bensinmotorer och upp till 5.000 mil eller 2 år för dieselmotorer.

**VOLKSWAGEN FINANSIERING.** Den Volkswagen som du funderar på att köpa har goda köregenskaper, komfort och andra faktorer som påverkar bekvämligheten är självklart. Med Volkswagen Finansiering får du goda möjligheter att förvekliga ditt bilköp, med individuella finansieringslösningar både för dig som konsument eller företag. Volkswagen Finansiering erbjuds bara genom din Volkswagen-återförsäljare och vår rörliga ränta är baserad på och följer STIBOR 90 dagar.

**VOLKSWAGEN BILLÅN®.** 12–84 månader med eller utan restskuld/sista betalning.

Lägst 20% kontant eller inbytesbil (gäller konsument), betalar gör du månadsvis.

**VOLKSWAGEN MILLÅN.** Alternativet för dig som använder din Volkswagen både privat och i tjänsten.

**VOLKSWAGEN FINANSFÖRSÄKRING.** Komplet försäkringsskydd med rätt prissatt försäkringspremie. För dig som vill ha det lite bättre och mycket enklare!

**VOLKSWAGEN LÅNESKYDD.** Försäkring som skyddar återbetalningen av ditt lån vid tillfälligt nedsatt betalningsförmåga. Trygghet för dig och din familj!

**VOLKSWAGEN KONSUMENTLEASING.** Ingen kontantsats, bestäm tid och körsträcka och efter avtalstiden återlämnar du din Volkswagen.

**VOLKSWAGEN LEASING®.** Bind inte företagets kapital och med momsavlyft på leasingavgiften är leasing det självklara finansieringsalternativet för ditt företag.

**MILFAKTA®.** Kostnadskontroll över bilparken. I många företag tillhör bilkostnaderna de största utgiftsposterna, trots det är kontrollen sällan helt tillfredställande. Med vår hanteringstjänst MilFakta får ditt företag kontroll över kostnaderna.

**VOLKSWAGENKORTET.** Självklart är den långa kredittiden, med möjlighet att dela upp kostnaden på 6 månader utan ränta, ett avgörande skäl till att ha ett Volkswagenkort i plånboken. Men här får du fler argument:

Du får regelbundet information om de exklusiva erbjudanden som kommer kortinnehavaren till godo. Det kan vara allt från fritidstillbehör till service och reservdelar.

Genom våra samarbetspartners, får du också rabatt på t ex drivmedel, bilhyra, färjeförbindelser och övernattninngar på hotell. Du kan även lägga ditt sparande på ditt Volkswagenkort och få en av marknadens bästa räntor på dina pengar.

Behöver du fler argument, kan du känna till att vi kontinuerligt utvecklar tjänster som byggs in i kortet. Vi gör allt och lite till för att göra livet enklare för våra trogna kunder.

**VOLKSWAGEN KOLL®.** Volkswagen Koll erbjuder mot en fast månadsavgift, service och reparationer (både delar och arbete ingår) på din bil under en avtalstid från 12–60 månader.

Fördelarna är många; Du vet exakt vad din bil kommer att kosta dig under avtalstiden i form av service- och reparationer, du erhåller en försäkran mot obehagliga överraskningar vid verkstadsbesöken, din bil utrustas med 100% originaldelar och servas och repareras på någon av våra auktoriserade märkesverkstäder och slutligen så kvalificerar du dig för mobilitetsgaranti under avtalstiden – tryggare kan ingen bli!



Med passion för bilar