



# Touareg fakta





# Utrustning

## SÄKERHET/TRYGGHET

- ABS med EBF (läsningsfria bromsar med elektronisk bromskraft-fördelning)
- Bältespåminnare
- Bältessträckare fram
- ESP (antisladdsystem) med EDS (elektronisk differentialspär) + ASR (antispinnreglering) och MSR (motorbromsreglering)
- Förzinkad, självbärande kaross
- Insynsskydd till bagagerum
- Krockkudde för förare och främre passagerare, urkopplingsbar med nyckel för främre passagerare
- Med- och motlutsassistent
- Nackskydd och 3-punktsbälte på samtliga sittplatser
- Sidokrockkudde för förare och främre passagerare
- Sidokrockskyddsgardin fram och bak
- Startspärr, elektronisk
- Varningslampa i fram- och bakdörrar

## INTERIÖR

- 2-antennsystem, kombiantenn i sidorutor bak
- Baksäte delbart och fällbart
- Framstolar med 6-vägs manuell inställning och tygklädsel
- Framstolar, eluppvärmda
- Fönsterhissar, elektriska
- Glasögonfack i takkonsol
- Handskfack med kyla och belysning
- Kombiinstrument med färdator i 3" multifunktionsdisplay
- Komfortblinkers (tre blinkningar vid ett tryck på blinkersspaken)
- Komfort-innerbelysning med fördröjningsautomatik, symbolbelysning, mittkonsolsbelysning, dörrhandtagsbelysning, golvbelysning, översiktsbelysning
- Luftkonditionering
- Läsljus fram och bak
- Mittarmstöd fram/bak med förvaringsfack, fram även med flaskhållare
- Mugghållare i mittkonsolen och i mittarmstödet bak
- Radio Delta med CD-spelare och tio högtalare
- Ratt, 4-ekrad, inställbar i höjd- och längsled
- Solskydd med makeup-spegel fram, två st
- Textilmattor fram och bak

## EXTERIÖR

- Halogenstrålkastare med rengöring, högtrycksspolning
- Kylargrill med kromad inramning
- Lättmetallfälgar "Canyon" 7 1/2 J x 17", däck 235/65 R17
- Skivbromsar fram och bak (ventilerade fram)
- Ytterspeglar, lackerade, elinställbara/eluppvärmda/elinfällbara samt med integrerade sidoblinkers

## ÖVRIGA FUNKTIONER

- Bagagelucka öppningsbar från kupén samt tanklock
- Bagagerumströskel, svart
- Bakrutetorkare
- Centrallås, fjärrstyrt
- Eluttag, 12V, fem st varav två i bagagerum
- Fästpunkter för lastbågar
- Lastöglor i bagagerum, sju st
- Plastklädda trösklar

- Punkteringsreparationsats med kompressor
- Servostyrning
- Vindrutetorkare med intervallfunktion i fyra olika hastigheter
- Värmeskyddsglas, gröntonat
- Öppningsbar ruta i baklucka

## Touareg V8 Utöver standardutrustning

### SÄKERHET/TRYGGHET

- Larm med kupéövervakning, rörelsesensor och backup-horn (ej testat av SSF)

### INTERIÖR

- Klimatanläggning, 2-zons
- Komfortstol (12-vägs), elinställbar med läderklädsel "Cricket"
- Multifunktionsratt i läder med farthållare, styrning av färdator, radio och CD
- Trädekor "Myrten"

### EXTERIÖR

- Kromad grill, krom runt fönster och dörrar
- Lättmetallfälgar "Bigfoot" 7 1/2 J x 17", däck 255/60 R17

### ÖVRIGA FUNKTIONER

- Coming Home-paket med instegsbelysning, automatiskt avbländbar innerbackspegel samt regnsensor
- Kromad bagagerumströskel

## Touareg V10 TDI PF Utöver standardutrustning

### SÄKERHET/TRYGGHET

- Larm med kupéövervakning med rörelsesensor och backup-horn (ej testat av SSF)
- Luftfjädring med automatisk nivå- och höjdregering samt hastighetsberoende stötdämparreglering

### INTERIÖR

- Keyless-Access, nyckellöst tillträdes- och startsystem
- Klimatanläggning, 2-zons
- Komfortstol (12-vägs), elinställbar med läderklädsel "Cricket"
- Mobiltelefonförberedelse för utvalda modeller
- Multifunktionsdisplay med 5" färgskärm
- Multifunktionsratt i läder med farthållare, styrning av färdator, radio och CD
- Soundsystem 8/11 (8 kanaler, 11 högtalare)
- Trädekor "Valnöt"

### EXTERIÖR

- Bi-xenonstrålkastare
- Dimstrålkastare
- Kromad grill, krom runt fönster och dörrar samt kromrand runt nedre luftintag mitten fram
- Lättmetallfälgar "Fat Boy" 8 x 18", däck 255/55 R18
- Metallic- eller pärleffektack

### ÖVRIGA FUNKTIONER

- Coming Home-paket med instegsbelysning, automatiskt avbländbar innerbackspegel samt regnsensor
- Kromad bagagerumströskel

Samtliga lacker valbara till alla modeller.

## SOLIDA STANDARD-LACKER



Campanellavit

Pärlblå

Svart

## METALLIC-LACKER (pristillägg, ej V10 TDI)



Wheatbeige

Silverblå

Reflexsilver

Salt Lakegrå

Offroadgrå

Schilfgrön

Shadowblå

Ravennablå

## PÄRLEFFEKT-LACKER (pristillägg, ej V10 TDI)



Coloradoröd

Veneciagrön

Black Magic

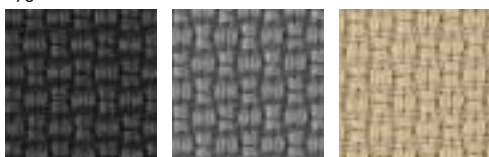
# Touareg V6, R5 TDI PF, V6 TDI PF

Bilen på bilden är extrautrustad



Lättmetallfärg 17" "Canyon"

## Tygklädsel "Trail"



Antracit

Kristallgrå

Solbeige

## Komfortstolar med Cricketläder (pristillägg)



Antracit

Kristallgrå

Solbeige

Schilfgrön

Teak

Purebeige

## Komfortstolar med läder Nappa (pristillägg)



Antracit

Kristallgrå

Solbeige

Schilfgrön

Teak

Purebeige

# Touareg V8

Bilen på bilden är extrautrustad



Lättmetallfälg 17" "Bigfoot"

## Komfortstolar med Cricketläder



Antracit

Kristallgrå

Solbeige

Schilfgrön

Teak

Purebeige

## Komfortstolar med Nappaläder (pristillägg)



Antracit

Kristallgrå

Solbeige

Schilfgrön

Teak

Purebeige

# Touareg V10 TDI PF



Lättmetallfölg 18" "Fat Boy"

## Komfortstolar med Cricketläder



Antracit

Kristallgrå

Solbeige

Schilfgrön

Teak

Purebeige

## Komfortstolar med Nappaläder\*



Antracit

Kristallgrå

Solbeige

Schilfgrön

Teak

Purebeige



# Tillval Touareg

Observera att vissa tillval inte går att kombinera med varandra och att vissa lanseras senare. Ta kontakt med din lokala Volkswagen-återförsäljare, så får du veta mer om detta.

## Touareg för V6, R5 TDI PF och V6 TDI PF

### SÄKERHET/TRYGGHET

- Brandsläckare, placerad under passagerarstol
- Kontrollsystem för däcktryck
- Parkeringshjälpsystem fram och bak
- Parkeringshjälpsystem inklusive backkamera (endast i kombination med Navigation)

### INTERIÖR UTRUSTNING

- Akustikrutor (dubbla glasrutor)
- CD-växlare för sex cd-skivor i bagageutrymmet
- Dekorpanel "Myrten", "Valnöt", "Vavona" eller "Engine Spin"
- Elsollucka i glas
- Elsollucka med solceller som driver kupéfläkten
- Eluppvärmda säten bak
- Klimatanläggning, 2-zons
- Klimatanläggning, 4-zons
- Kompass i takkonsol
- Läderpaket "Cricket" med komfortstolar (12-vägs elektrisk)
- Läderpaket "Cricket" med standardstolar (8-vägs manuell)
- Läderpaket "Nappa", helläder med komfortstolar (12-vägs elektrisk)
- Läderratt
- Memory-paket 1: Minne i förarstol samt ytterbackspeglar
- Memory-paket 2: Minne i framstolar, ytterbackspeglar, ratt och bälteshöjjustering samt automatiskt avbländande ytterbackspeglar
- Mobiltelefonförberedelse, utvalda modeller
- Multifunktionsratt i läder eluppvärmd inkl farthållare,
- Multifunktionsratt i läder inklusive farthållare
- Multifunktionsratt inklusive farthållare, läder/trä
- Navigationsanläggning
- Navigationsanläggning med soundsystem 8/11
- Solskyddsgardin sidorutor bak
- Soundsystem 8/11
- Tiptronic-paddlar vid ratten (endast automat)
- TV-mottagare, analog eller analog och digital

### EXTERIÖR UTRUSTNING

- Bi-xenonstrålkastare
- Dimstrålkastare
- Krompaket
- Luftfjädring höj- och sänkbar med reglerbar dämpning
- Lättmetallfälg "Big Foot" 7½ Jx17" (V6)
- Lättmetallfälg "Valley" 8 Jx18" (V6, R5 TDI PF, V6 TDI PF)
- Lättmetallfälg "Atheo" 9 Jx19" (V6, V6 TDI PF)
- Lättmetallfälg "Desert" 9 Jx19" (R5 TDI PF)
- Lättmetallfälg "Mountain" 9 Jx20" (V6, V6 TDI PF)
- Metallic- eller pärleffektlack
- Taklastbågar, svarta

### ÖVRIGA FUNKTIONER

- 220-volts uttag
- Coming Home-paket
- Diffspärr på bakaxel
- Dragkrok, avtagbar
- Eluppvärmd vindruta
- Keyless-Access, nyckellöst tillträdes- och startsystem (endast automat)
- Lastförskjutningsnät
- Multimediapakett: DVD-spelare i takkonsolen, centralt placerad 7" bildskärm i taket. Uttag för hörlurar, spelkonsol och mp3-spelare

- Parkeringsvärmare med tidur och fjärrkontroll
- Servostängning av baklucka
- Värmeskyddsglas, mörktonat (35% toning) från B-stolpen och bakåt

## Tillval för V8 och V10 TDI PF

### SÄKERHET/TRYGGHET

- Däcktrycks kontroll
- Parkeringshjälpsystem fram och bak

### INTERIÖR UTRUSTNING

- Akustikrutor (dubbla glasrutor)
- CD-växlare för sex cd-skivor i bagageutrymmet
- Dekorpanel V10 "Myrten", "Vavona" eller "Engine Spin"
- Dekorpanel V8 "Valnöt", "Vavona" eller "Engine Spin"
- Elsollucka i glas
- Elsollucka med solceller som driver kupéfläkten
- Eluppvärmda säten bak
- Klimatanläggning, 4-zons
- Kompass i takkonsol
- Läderpaket "Nappa", helläder
- Memory-paket för förarstol, speglar, ratt och bälte
- Mobiltelefonförberedelse, utvalda modeller
- Multifunktionsratt eluppvärmd inklusive farthållare
- Multifunktionsratt inklusive farthållare, läder/trä
- Navigationsanläggning
- Navigationsanläggning med soundsystem 12/11
- Parkeringsvärmare med tidur och fjärrkontroll
- Solskyddsgardin sidorutor bak
- Tiptronic-paddlar vid ratten (endast automat)
- TV-mottagare, analog eller analog och digital

### EXTERIÖR UTRUSTNING

- Lättmetallfälg "Valley" 8 Jx18"
- Lättmetallfälg "Atheo" 9 Jx19"
- Lättmetallfälg "Mountain" 9 Jx20"
- Taklastbågar, silver

### ÖVRIGA FUNKTIONER

- Dragkrok, avtagbar
- Lastförskjutningsnät
- Mörkare tonade rutor (35%) från B-stolpe och bakåt
- Reservhjul på bakluckan
- Servostängning av baklucka

## Tillval V8 (standard V10 TDI PF)

### SÄKERHET/TRYGGHET

- Luftfjädring med automatisk nivå- och höjdroglering samt hastighetsberoende stötdämparreglering

### INTERIÖR UTRUSTNING

- Mobiltelefonförberedelse, utvalda modeller
- Soundsystem 8/11

### EXTERIÖR UTRUSTNING

- Bi-xenonstrålkastare
- Dimstrålkastare
- Metallic- eller pärleffektlack

### ÖVRIGA FUNKTIONER

- Keyless-Access, nyckellöst tillträdes- och startsystem (endast automat)

Vissa tillval lanseras senare

### DEKORPANELER (pristillägg)



Valnöt



Myrten



Vavona



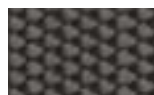
Silver



Antracit



Titan



Engine Spin



# Tillval Touareg

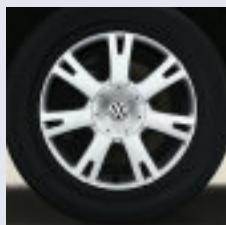
Observera att vissa tillval inte går att kombinera med varandra och att vissa lanseras senare. Ta kontakt med din lokala Volkswagen-återförsäljare, så får du veta mer om detta.



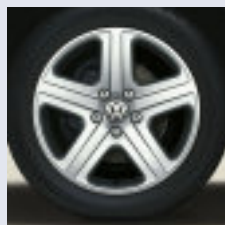
## LÄTTMETALLFÄLGAR



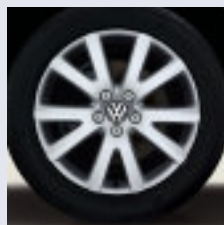
"Big Foot" 17"



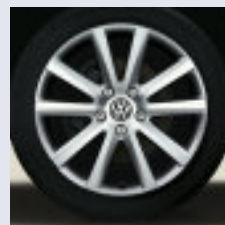
"Valley" 18"



"Atheo" 19"



"Desert" 19"



"Mountain" 20"

Touareg		V6	V8	R5 TDI PF	V6 TDI PF	V10 TDI PF
<b>Motor</b>						
Volym (l/cm <sup>3</sup> )		3,6/3597	4,2/4172	2,5/2460	3,0/2967	5,0/4921
Cyl.diam./slag (mm)		89,0/96,4	84,5/93	81/95,5	83,0/91,4	81/95,5
Effekt kW (hk) vid r/min		206 (280)/6200	228 (310)/6200	128 (174)/3500	165 (225)/4000	230 (313)/4000
Max vridmoment (Nm) vid r/min		360/2500–5000	410/3000–4000	400/2000	500/1750	750/2300
Bränsle <sup>1)</sup>		Blyfri 98/95	Blyfri 98/95	Diesel	Diesel	Diesel
<b>Drivsystem</b>						
Växellåda	man/aut	–/6 tiptronic	–/6 tiptronic	6/6 tiptronic	–/6 tiptronic	–/6 tiptronic
Drivning		Permanent 4-hjulsdrift med fördelningsväxellåda och lågväxel.				
Hjulupphängning fram/bak		Individuell (luffjädring som tillval).				Individuell m luffjädring
Spårvidd fram/bak (mm)		1653/1665	1649/1661	1658/1670	1658/1670	1645/1657
Axelavstånd (mm)		2855	2855	2855	2855	2855
Styrssystem		Kuggstångsstyrning med servo, säkerhetsrattstång av teleskoptyp.				
Vändcirkel (m)		11,6	11,6	11,6	11,6	11,6
Bromsar		Ventilerade skivbromsar runt om med låsningsfria bromsar (ABS) och elektronisk bromskraftfördelning (EBF).				
Fälgar		R7,5x17	R8x17	R7,5x17	R7,5x17	R8x18
Däck		235/65	255/60	235/65	235/65	255/55
<b>Elsystem</b>						
Generator (A) / Batteri (Ah)	man/aut	120–150A / 70Ah	190A / 95Ah	150A / 80Ah	190A / 95Ah	190A/85Ah + 190A/100Ah (2-batt.system)
<b>Bagageutrymme</b>						
Volym uppfällt baksäte (l)		555	555	555	555	500
Volym nedfällt säte (l)		1570	1570	1570	1570	1525
<b>Tjänstevikt (kg)<sup>2)</sup></b>						
Med manuell växellåda		2340	–	2380	–	–
Med automatväxellåda		2370	2470	2410	2490	2620
<b>Totalvikt</b>						
Med manuell växellåda		2900	–	2850	–	–
Med automatväxellåda		2950	2945	2910	2945	3080
<b>Max last och släp (kg)</b>						
Max släpvagnsvikt, bromsad <sup>3)</sup>		3500	3500	3500	3500	3500
Max taklast		100	100	100	100	100
<b>Fordonsskatt (kr)</b>	man/aut	–/3465	–/3648	10990/11570	–/11570	–/12730
Försäkringspremieklass		– <sup>4)</sup>	7 24 30	5 20 25	5 22 26	6 26 35
<b>Acceleration 0–100 km/h (sek)</b>						
	man/aut	–/8,7	–/8,1	12,4/12,9	–/9,9	–/7,8
<b>Toppfart (km/h)</b>						
	man/aut	–/215	–/218	189/184	–/201	–/225
<b>Bränsledeklaration<sup>5)</sup> (l/100km)</b>						
Blandad körning	man/aut	–/13,8	–/14,8	9,8/10,1	–/10,9	–/12,8
Stadskörning	man/aut	–/19,4	–/20,3	13,2/13,6	–/14,6	–/17,1
Landsvägskörning	man/aut	–/10,6	–/11,6	7,8/8,1	–/8,7	–/9,8
Tankvolym, liter ca		100	100	100	100	100
Miljöklass		2005	2005	2005	2005	2005
CO <sub>2</sub> utsläpp (g/km)	man/aut	–/331	–/355	265/273	–/294	–/346
<b>Off-roadvärden</b>						
Vaddjup, mm		500	500	500	500	ned till 580 <sup>6)</sup>
Frigångsvinkel fram/bak, grader		28,4/28,1	28,4/28,1	28,4/28,1	28,4/28,1	33,2/33,6 <sup>6)</sup>
Markfrigång (tomvikt), mm		237	237	237	237	300 <sup>6)</sup>
Rampvinkel, grader		22,1	22,1	22,1	22,1	27,2 <sup>6)</sup>
Backtagningsförmåga, grader/procent		45/100	45/100	45/100	45/100	45/100
Lågväxel		1:2,66	1:2,66	1:2,66	1:2,66	1:2,66
Kraffördelning fram/bak		50:50	50:50	50:50	50:50	50:50

1) Angiven bränsleförbrukning enligt norm gäller för blyfri 98. Körning på blyfri 95 medför marginellt minskat vridmoment och något ökad bränsleförbrukning.

2) Preliminära värden. Angiven tjänstevikt gäller bil i grundversion. Tillverkaren bestämmer tjänstevikten individuellt beroende på bilens utrustningsnivå.

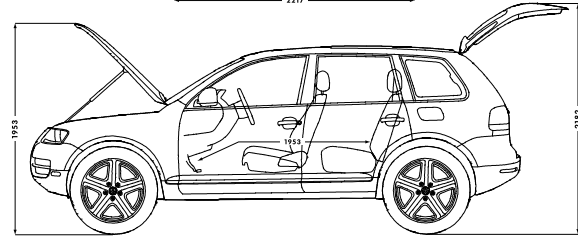
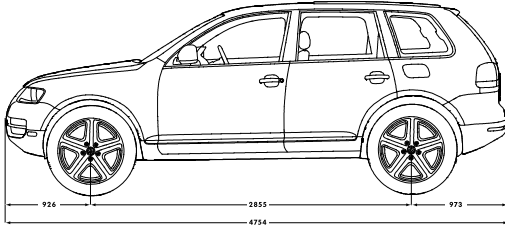
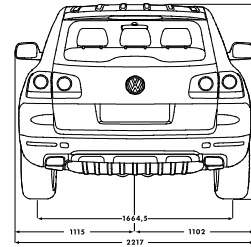
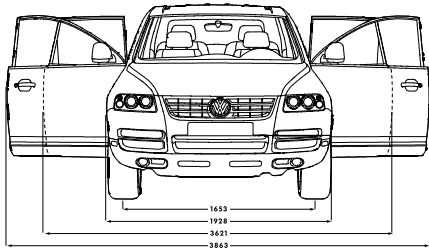
Lastförmågan är skillnaden mellan den angivna totalvikten och tjänstevikten. Om tjänstevikten höjs minskas lastförmågan.

3) Kan kräva 60 mm kula vid släpvagnsvikt överstigande 2000 kg. Dispens från Vägverket finns för montering av 60 mm kula.

4) Ännu ej fastställt

5) Angiven bränsleförbrukning uppmätt enligt norm.

6) Vid luftfjädring i högsta nivå.



**GARANTIER.** Nybilsgaranti – 2 år. Vagnskadegaranti – 3 år. Lackgaranti – 3 år. Rostskyddsgaranti – 12 år – ej krav på efterbehandling. Garantivillkoren finns beskrivna i garantibeviset.

**MobilitetsGaranti:** Gäller vid akut okörbar bil som inte vållats av föraren och omfattar hjälp på plats, hyrbil eller övernattnings på hotell. Förnyas vid varje grundservice.

**SERVICEINTERVALLER.** Service görs enligt bilens intervallindikering. Samtliga motorer omfattas av Longlife-service, vilket innebär att körsätt och körförhållanden bestämmer intervallerna.

Vid bästa möjliga förhållanden kan intervallerna uppgå till 3.000 mil eller 24 månader.

**VOLKSWAGEN FINANSIERING.** Den Volkswagen som du funderar på att köpa har goda köregenskaper, komfort och andra faktorer som påverkar bekvämligheten är självklart. Med Volkswagen Finansiering får du goda möjligheter att förveckla ditt bilköp, med individuella finansieringslösningar både för dig som konsument eller företag. Volkswagen Finansiering erbjuds bara genom din Volkswagen-återförsäljare och vår rörliga ränta är baserad på och följer STIBOR 90 dagar.

**VOLKSWAGEN BILLÅN®.** 12–84 månader med eller utan restskuld/sista betalning.

Lägst 20% kontant eller inbytesbil (gäller konsument), betalar gör du månadsvis.

**VOLKSWAGEN MILLÅN.** Alternativet för dig som använder din Volkswagen både privat och i tjänsten.

**VOLKSWAGEN FINANSFÖRSÄKRING.** Komplet försäkringskydd med rätt prissatt försäkringspremie. För dig som vill ha det lite bättre och mycket enklare!

**VOLKSWAGEN LÅNESKYDD.** Försäkring som skyddar återbetalningen av ditt lån vid tillfälligt nedsatt betalningsförmåga. Trygghet för dig och din familj!

**VOLKSWAGEN KONSUMENTLEASING.** Ingen kontantinsats, bestäm tid och körsträcka och efter avtalstiden återlämnar du din Volkswagen.

**VOLKSWAGEN LEASING®.** Bind inte företagets kapital och med momsavlyft på leasingavgiften är leasing det självklara finansieringsalternativet för ditt företag.

**MILFAKTA®.** Kostnadskontroll över bilparken. I många företag tillhör bilkostnaderna de största utgiftsposterna, trots det är kontrollen sällan helt tillfredställande. Med vår hanterings-tjänst MilFakta får ditt företag kontroll över kostnaderna.

**VOLKSWAGENKORTET.** Självklart är den långa kredittiden, med möjlighet att dela upp kostnaden på 6 månader utan ränta, ett avgörande skäl till att ha ett Volkswagenkort i plånboken. Men här får du fler argument:

Du får regelbundet information om de exklusiva erbjudanden som kommer kortinnehavaren till godo. Det kan vara allt från fritidstillbehör till service och reservdelar.

Genom våra samarbetspartners, får du också rabatt på t ex drivmedel, bilhyra, färjeförbindelser och övernattnings på hotell. Du kan även lägga ditt sparande på ditt Volkswagenkort och få en av marknadens bästa räntor på dina pengar.

Behöver du fler argument, kan du känna till att vi kontinuerligt utvecklar tjänster som byggs in i kortet. Vi gör allt och lite till för att göra livet enklare för våra trogna kunder.

**VOLKSWAGEN KOLL®.** Volkswagen Koll erbjuder mot en fast månadsavgift, service och reparationer (både delar och arbete ingår) på din bil under en avtalstid från 12–60 månader.

Fördelarna är många; Du vet exakt vad din bil kommer att kosta dig under avtalstiden i form av service- och reparationer, du erhåller en försäkras mot obehagliga överraskningar vid verkstadsbesöken, din bil utrustas med 100% originaldelar och servas och repareras på någon av våra auktoriserade märkesverkstäder och slutligen så kvalificerar du dig för mobilitetsgaranti under avtalstiden – tryggare kan ingen bli!



Med passion för bilar